

# Inspiron 15

## 7000 Series




# Szervizelési kézikönyv

Számítógép típusa: Inspiron 15-7568  
Szabályozó modell: P55F  
Szabályozó típus: P55F002



# Megjegyzések, figyelmeztetések és Vigyázat jelzések

---

-  **MEGJEGYZÉS:** A MEGJEGYZÉSEK fontos tudnivalókat tartalmaznak, amelyek a számítógép biztonságosabb és hatékonyabb használatát segítik.
  -  **FIGYELMEZTETÉS:** A FIGYELMEZTETÉS hardverhiba vagy adatvesztés lehetőségére hívja fel a figyelmet, egyben közli a probléma elkerülésének módját.
  -  **VIGYÁZAT:** A VIGYÁZAT jelzés az esetleges tárgyi vagy személyi sérülés, illetve életveszély lehetőségére hívja fel a figyelmet.
- 

**Copyright © 2015 Dell Inc. Minden jog fenntartva.** Ezt a terméket az amerikai és a nemzetközi szerzői jogokról szóló törvények védik. A Dell™ és a Dell logó a Dell Inc. bejegyzett védjegye az Amerikai Egyesült Államokban és/vagy más országokban. Minden más márka és név, amelyet itt említünk, azok megfelelő vállalatának bejegyzett védjegyei.

2015 - 09

Mód. A00

# Tartalomjegyzék

<b>Mielőtt elkezdené dolgozni a számítógép belsejében.....</b>	<b>8</b>
Mielőtt elkezdené .....	8
Biztonsági utasítások.....	8
Ajánlott szerszámok.....	10
<b>Miután befejezte a munkát a számítógép belsejében.....</b>	<b>11</b>
<b>Az alapburkolat eltávolítása.....</b>	<b>12</b>
Művelet.....	12
<b>Az alap burkolat visszahelyezése.....</b>	<b>14</b>
Művelet.....	14
<b>Az akkumulátor eltávolítása.....</b>	<b>15</b>
Előzetes tennivalók.....	15
Művelet.....	15
<b>Az akkumulátor visszahelyezése.....</b>	<b>17</b>
Művelet.....	17
Utólagos tennivalók.....	17
<b>A memóriamodul eltávolítása.....</b>	<b>18</b>
Előzetes tennivalók.....	18
Művelet.....	18
<b>A memóriamodul visszahelyezése.....</b>	<b>20</b>
Művelet.....	20
Utólagos tennivalók.....	21

<b>A merevlemez-meghajtó eltávolítása.....</b>	<b>22</b>
Előzetes tennivalók.....	22
Művelet.....	22
<b>A merevlemez-meghajtó visszahelyezése.....</b>	<b>25</b>
Művelet.....	25
Utólagos tennivalók.....	25
<b>A gommelem eltávolítása.....</b>	<b>26</b>
Előzetes tennivalók.....	26
Művelet.....	26
<b>A gommelem visszahelyezése.....</b>	<b>28</b>
Művelet.....	28
Utólagos tennivalók.....	28
<b>A vezeték nélküli kártya eltávolítása.....</b>	<b>29</b>
Előzetes tennivalók.....	29
Művelet.....	29
<b>A vezeték nélküli kártya visszahelyezése.....</b>	<b>31</b>
Művelet.....	31
Utólagos tennivalók.....	32
<b>A billentyűzet bővítőkártya eltávolítása.....</b>	<b>33</b>
Előzetes tennivalók.....	33
Művelet.....	33
<b>A billentyűzet bővítőkártya visszahelyezése.....</b>	<b>35</b>
Művelet.....	35
Utólagos tennivalók.....	35


<b>A hangszórók eltávolítása.....</b>	<b>36</b>
Előzetes tennivalók.....	36
Művelet.....	36
<b>A hangszórók visszahelyezése.....</b>	<b>38</b>
Művelet.....	38
Utólagos tennivalók.....	38
<b>Az érintőpanel eltávolítása.....</b>	<b>39</b>
Előzetes tennivalók.....	39
Művelet.....	39
<b>Az érintőpanel visszahelyezése.....</b>	<b>45</b>
Művelet.....	45
Utólagos tennivalók.....	46
<b>A ventilátor eltávolítása.....</b>	<b>47</b>
Előzetes tennivalók.....	47
Művelet.....	47
<b>A ventilátor visszahelyezése.....</b>	<b>50</b>
Művelet.....	50
Utólagos tennivalók.....	50
<b>A hűtőborda eltávolítása.....</b>	<b>51</b>
Előzetes tennivalók.....	51
Művelet.....	51
<b>A hűtőborda visszahelyezése.....</b>	<b>53</b>
Művelet.....	53
Utólagos tennivalók.....	53

<b>A tápadapter port eltávolítása.....</b>	<b>54</b>
Előzetes tennivalók.....	54
Művelet.....	54
<b>A tápadapter port visszahelyezése.....</b>	<b>56</b>
Művelet.....	56
Utólagos tennivalók.....	56
<b>A bekapcsológomb és hangerőgombok lapjának eltávolítása.....</b>	<b>57</b>
Előzetes tennivalók.....	57
Művelet.....	57
<b>A bekapcsológomb és hangerőgombok lapjának visszahelyezése.....</b>	<b>60</b>
Művelet.....	60
Utólagos tennivalók.....	60
<b>Az I/O panel eltávolítása.....</b>	<b>61</b>
Előzetes tennivalók.....	61
Művelet.....	61
<b>Az I/O kártya visszahelyezése.....</b>	<b>63</b>
Művelet.....	63
Utólagos tennivalók.....	63
<b>A kijelzőszerkezet eltávolítása.....</b>	<b>64</b>
Előzetes tennivalók.....	64
Művelet.....	64
<b>A kijelzőszerkezet visszahelyezése.....</b>	<b>67</b>
Művelet.....	67
Utólagos tennivalók.....	68




<b>Az alaplap eltávolítása.....</b>	<b>69</b>
Előzetes tennivalók.....	69
Művelet.....	69
<b>Az alaplap visszahelyezése.....</b>	<b>73</b>
Művelet.....	73
Utólagos tennivalók.....	74
A szervizcímke megadása a BIOS beállítási programban.....	74
<b>A billentyűzet eltávolítása.....</b>	<b>75</b>
Előzetes tennivalók.....	75
Művelet.....	75
<b>A billentyűzet visszahelyezése.....</b>	<b>78</b>
Művelet.....	78
Utólagos tennivalók.....	78
<b>A számítógép alapjának eltávolítása.....</b>	<b>79</b>
Előzetes tennivalók.....	79
Művelet.....	80
<b>A számítógép alapjának visszahelyezése.....</b>	<b>81</b>
Művelet.....	81
Utólagos tennivalók.....	81
<b>A BIOS frissítése.....</b>	<b>83</b>
<b>Segítség igénybevétele és a Dell elérhetőségei.....</b>	<b>84</b>
Segítség források.....	84
A Dell elérhetőségei.....	85

# Mielőtt elkezdene dolgozni a számítógép belsejében

---

 **MEGJEGYZÉS:** A jelen dokumentumban található képek a megrendelt konfigurációtól függően eltérhetnek a számítógépen megjelenő képektől.









## Mielőtt elkezdené

- 1 Mentsen és zárjon be minden nyitott fájlt, majd lépjen ki minden futó alkalmazásból.
  - 2 Kapcsolja ki a számítógépet.
    - Windows 10: Kattintson vagy koppintson a **Start** →  **Tápellátás** → **Leállítás** lehetőségre.
    - Windows 8.1: A **Start** képernyőn, kattintson vagy koppintson a főkapcsoló ikonra  → **Leállítás**.
    - Windows 7: Kattintson vagy koppintson a **Start** → **Leállítás** lehetőségre.
-  **MEGJEGYZÉS:** Ha más operációs rendszert használ, a leállítás tekintetében olvassa el az adott operációs rendszer dokumentációját.
- 3 Áramtalanítsa a számítógépet és minden csatolt eszközt.
  - 4 A számítógépről csatlakoztasson le minden kábelt, mint pl. a telefonkábelek, hálózati kábelek stb.
  - 5 A számítógépről csatlakoztasson le minden eszközt és perifériát, mint pl. a billentyűzet, egér, monitor stb.
  - 6 Távolítsa el minden média kártyát és optikai lemezt a számítógépből, ha van.

## Biztonsági utasítások

Végezze el a következő óvintézkedéseket a számítógép potenciális károsodásának elkerülése és a saját biztonsága érdekében.



-  **VIGYÁZAT:** A számítógép belsejében végzett munka előtt olvassa el figyelmesen a számítógéphez mellékelt biztonsági tudnivalókat. További biztonsági útmutatásokat a [www.dell.com/regulatory\\_compliance](http://www.dell.com/regulatory_compliance) címen elérhető Megfelelőségi honlapon találhat.
-  **VIGYÁZAT:** Csakoztasson szét minden áramellátást, mielőtt a számítógép burkolati paneljeit kinyitná. Miután befejezte a számítógép belsejében a munkát, helyezzen vissza minden fedelet, panelt és csavart még azelőtt, hogy áramforráshoz csatlakoztatná a gépet.
-  **FIGYELMEZTETÉS:** A számítógép sérülésének elkerülése érdekében sima és tiszta munkafelületen dolgozzon.
-  **FIGYELMEZTETÉS:** A komponensek és kártyák sérülésének elkerülése érdekében a szélűknél fogja meg azokat, és ne érintse meg a tűket vagy a csatlakozókat.
-  **FIGYELMEZTETÉS:** Csak a Dell műszaki segítő csapata által jóváhagyott hibaelhárítási és javítási műveleteket végezheti el. A Dell által nem jóváhagyott szervizelésből eredő károkra a Dell jótállása nem érvényes. Lásd a biztonsági utasításokat, amelyeket a termékhez kapott, vagy amelyeket a [www.dell.com/regulatory\\_compliance](http://www.dell.com/regulatory_compliance) weboldalon találhat meg.
-  **FIGYELMEZTETÉS:** Mielőtt bármihez hozzáér a számítógép belsejében, földelje le magát úgy, hogy egy festetlen fém felületet megérint, mint pl. a számítógép hátsó fém része. Miközben dolgozik, rendszeresen érintsen meg egy fedetlen fém felületet a statikus elektromosság kisütése érdekében, amely a belső alkatrészek károsodását okozhatja.
-  **FIGYELMEZTETÉS:** Amikor leválaszt egy kábelt, a csatlakozónál vagy a húzófülénél fogva húzza és ne magánál a kábelnél fogva. Néhány kábelnek zárófüllet ellátott csatlakozói vannak, vagy csavarosak, melyeket ki kell engedni a kábel szétcsatlakoztatása előtt. A kábelek lecsatlakoztatásakor ügyeljen arra, hogy azok megfelelően álljanak, hogy a csatlakozótűk elhajlása elkerülhető legyen. A kábelek csatlakoztatásakor bizonyosodjon meg arról, hogy a portok és csatlakozók megfelelő irányban és helyzetben állnak-e.
-  **FIGYELMEZTETÉS:** Nyomja be és vegye ki a médiakártya-olvasóban lévő kártyákat.


# Ajánlott szerszámok

A jelen dokumentumban szereplő eljárások a következő szerszámokat igényelhetik:

- Csillagcsavarhúzó
- Műanyag pálca

# Miután befejezte a munkát a számítógép belsejében

---

 **FIGYELMEZTETÉS:** Ha a számítógépben csavarok maradnak szabadon vagy nem megfelelően meghúzva, azzal a számítógép komoly sérülését okozhatja.

- 1 Helyezzen vissza minden csavart, és győződjön meg róla, hogy nem maradtak felhasználatlan csavarok a számítógép belsejében.
- 2 Mielőtt a számítógépet újra használatba veszi, csatlakoztasson minden eszközt, perifériát és kábelt, amelyet korábban lecsatlakoztatott.
- 3 Helyezze vissza a médiakártyákat, lemezeket és egyéb alkatrészeket, amelyeket a számítógépből a munka megkezdése előtt eltávolított.
- 4 Csatlakoztassa a számítógépét és minden hozzá csatolt eszközt elektromos aljzataikra.
- 5 Kapcsolja be a számítógépet.

# Az alapburkolat eltávolítása

---

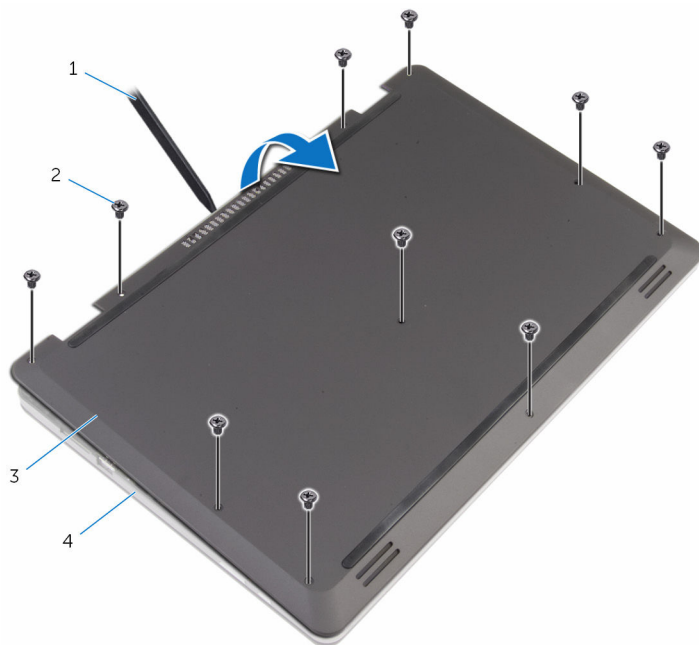


**VIGYÁZAT:** A számítógép belsejében végzett munka előtt olvassa el a számítógéphez mellékelt biztonsági tudnivalókat és kövesse a következő fejezet utasításait: [Mielőtt elkezdene dolgozni a számítógép belsejében](#). Miután befejezte a munkát a számítógép belsejében, kövesse a következő fejezet utasításait: [Miután befejezte a munkát a számítógép belsejében](#). További biztonsági útmutatásokat a [www.dell.com/regulatory\\_compliance](http://www.dell.com/regulatory_compliance) címen elérhető Megfelelőségi honlapon találhat.

## Művelet

- 1 Zárja le a kijelzőt és fordítsa a számítógépet a hátoldalával felfelé.
- 2 Távolítsa el az alapburkolatot a számítógép aljához rögzítő csavarokat.

- 3** Egy műanyag pálcával segítségével fejtse le az alapburkolatot a számítógép aljáról.



1 műanyag pálcával

2 csavarok (10)

3 alapburkolat

4 a számítógép alapja

# Az alap burkolat visszahelyezése

---



**VIGYÁZAT:** A számítógép belsejében végzett munka előtt olvassa el a számítógéphez mellékelt biztonsági tudnivalókat és kövesse a következő fejezet utasításait: [Mielőtt elkezdene dolgozni a számítógép belsejében](#). Miután befejezte a munkát a számítógép belsejében, kövesse a következő fejezet utasításait: [Miután befejezte a munkát a számítógép belsejében](#). További biztonsági útmutatásokat a [www.dell.com/regulatory\\_compliance](http://www.dell.com/regulatory_compliance) címen elérhető Megfelelőségi honlapon találhat.

## Művelet

- 1 Csúsztassa az alapburkolaton lévő fület a számítógép alján található nyílásokba, és óvatosan pattintsa a helyére az alsó burkolatot.
- 2 Helyezze vissza az alap burkolatot a számítógép aljához rögzítő csavarokat.

# Az akkumulátor eltávolítása

---



**VIGYÁZAT:** A számítógép belsejében végzett munka előtt olvassa el a számítógéphez mellékelt biztonsági tudnivalókat és kövesse a következő fejezet utasításait: [Mielőtt elkezdene dolgozni a számítógép belsejében](#). Miután befejezte a munkát a számítógép belsejében, kövesse a következő fejezet utasításait: [Miután befejezte a munkát a számítógép belsejében](#). További biztonsági útmutatásokat a [www.dell.com/regulatory\\_compliance](http://www.dell.com/regulatory_compliance) címen elérhető Megfelelőségi honlapon találhat.

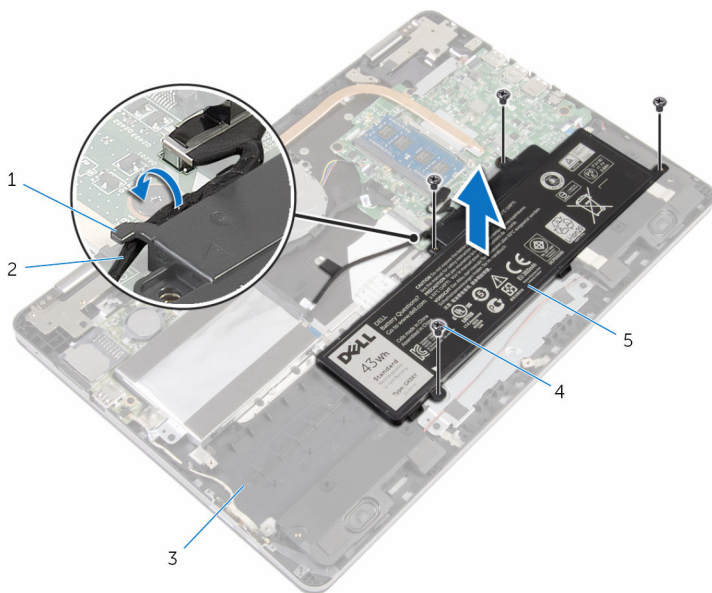
## Előzetes tennivalók

Távolítsa el az [alapburkolatot](#).

## Művelet

- 1 Távolítsa el a csavarokat, amelyek az akkumulátort a számítógép alapjához rögzítik.
- 2 Húzza ki a merevlemez kábeljét az akkumulátor vezetősínjeiből.

**3** Emelje le az akkumulátort a számítógép aljáról.



1 kábelvezető

2 merevlemez-meghajtó kábele

3 a számítógép alapja

4 csavarok (4)

5 akkumulátor

**4** Fordítsa fel a számítógépet, és nyissa fel a kijelzőt.

**5** A bekapcsológombot nyomja meg és 4 másodpercig tartsa lenyomva az alaplapp leföldeléséhez.



# Az akkumulátor visszahelyezése

---



**VIGYÁZAT:** A számítógép belsejében végzett munka előtt olvassa el a számítógéphez mellékelt biztonsági tudnivalókat és kövesse a következő fejezet utasításait: [Mielőtt elkezdene dolgozni a számítógép belsejében](#). Miután befejezte a munkát a számítógép belsejében, kövesse a következő fejezet utasításait: [Miután befejezte a munkát a számítógép belsejében](#). További biztonsági útmutatásokat a [www.dell.com/regulatory\\_compliance](http://www.dell.com/regulatory_compliance) címen elérhető Megfelelőségi honlapon találhat.

## Művelet

- 1 Zárja le a kijelzőt és fordítsa a számítógépet a hátoldalával felfelé.
- 2 Igazítsa az akkumulátoron található csavarhelyeket a számítógép alapján található csavarhelyekhez, és helyezze be az akkumulátort a számítógép alapjába.
- 3 Helyezze vissza a csavarokat, amelyek az akkumulátort a számítógép alapjához rögzítik.
- 4 Vezesse át a merevlemez kábelét a számítógép aljában található kábelvezetőkön.

## Utólagos tennivalók

Helyezze vissza az [alapburkolatot](#).

# A memóriamodul eltávolítása

---



**VIGYÁZAT:** A számítógép belsejében végzett munka előtt olvassa el a számítógéphez mellékelt biztonsági tudnivalókat és kövesse a következő fejezet utasításait: [Mielőtt elkezdene dolgozni a számítógép belsejében](#). Miután befejezte a munkát a számítógép belsejében, kövesse a következő fejezet utasításait: [Miután befejezte a munkát a számítógép belsejében](#). További biztonsági útmutatásokat a [www.dell.com/regulatory\\_compliance](http://www.dell.com/regulatory_compliance) címen elérhető Megfelelőségi honlapon találhat.

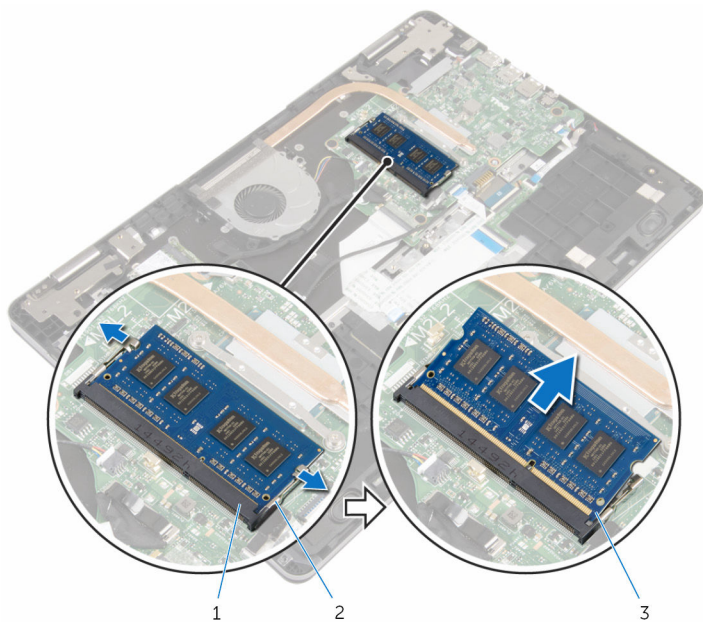
## Előzetes tennivalók

- 1 Távolítsa el az [alapburkolatot](#).
- 2 Távolítsa el az [akkumulátort](#).

## Művelet

- 1 Ujjbeggyel húzza szét a rögzítő kapcsokat a memóriamodul csatlakozó mindkét végén úgy, hogy a memóriamodul kiugorjon.

2 Vegye ki a memóriamodult a memóriamodul-foglalatból



1 memóriamodul foglalat

2 rögzítőkapcsok (2)

3 memóriamodul

# A memóriamodul visszahelyezése

---




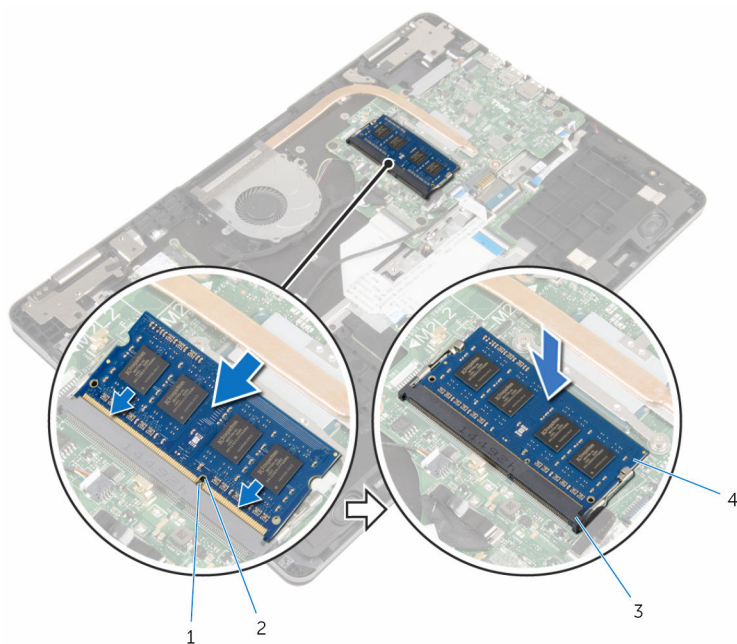
**VIGYÁZAT:** A számítógép belsejében végzett munka előtt olvassa el a számítógéphez mellékelt biztonsági tudnivalókat és kövesse a következő fejezet utasításait: [Mielőtt elkezdene dolgozni a számítógép belsejében](#). Miután befejezte a munkát a számítógép belsejében, kövesse a következő fejezet utasításait: [Miután befejezte a munkát a számítógép belsejében](#). További biztonsági útmutatásokat a [www.dell.com/regulatory\\_compliance](http://www.dell.com/regulatory_compliance) címen elérhető Megfelelőségi honlapon találhat.

## Művelet

- 1 Illessze a memóriamodulon lévő bemetszést a memóriamodul foglatában található fülhöz.

- 2 Megdöntve határozottan csúsztassa a memóriamodult a csatlakozóba, és nyomja le a memóriamodult, hogy a helyére pattanjon.

 **MEGJEGYZÉS:** Ha nem hall kattanást, távolítsa el a memóriamodult kártyát, és helyezze be újra.



1 fül

3 memóriamodul foglalat

2 bemetszés




4 memóriamodul

## Utólagos tennivalók

- 1 Helyezze vissza az [akkumulátort](#).
- 2 Helyezze vissza az [alapburkolatot](#).

# A merevlemez-meghajtó eltávolítása

---

-  **VIGYÁZAT:** A számítógép belsejében végzett munka előtt olvassa el a számítógéphez mellékelt biztonsági tudnivalókat és kövesse a következő fejezet utasításait: [Mielőtt elkezdene dolgozni a számítógép belsejében](#). Miután befejezte a munkát a számítógép belsejében, kövesse a következő fejezet utasításait: [Miután befejezte a munkát a számítógép belsejében](#). További biztonsági útmutatásokat a [www.dell.com/regulatory\\_compliance](http://www.dell.com/regulatory_compliance) címen elérhető Megfelelőségi honlapon találhat.
-  **FIGYELMEZTETÉS:** A merevlemez-meghajtók törékenyek. Óvatosan járjon el, amikor a merevlemez-meghajtót kezeli.
-  **FIGYELMEZTETÉS:** Az adatvesztés megelőzése érdekében ne távolítsa el a merevlemez-meghajtót, ha a számítógép bekapcsolt vagy alvó állapotban van.

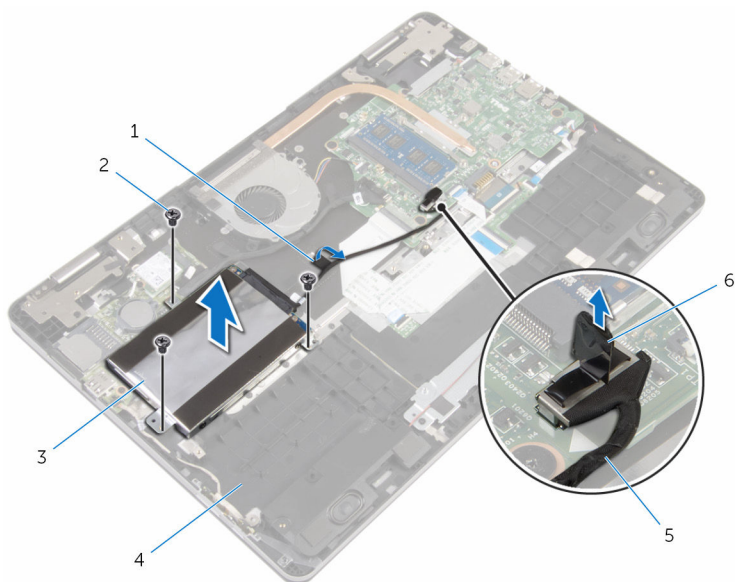
## Előzetes tennivalók

- 1 Távolítsa el az [alapburkolatot](#).
- 2 Távolítsa el az [akkumulátort](#).

## Művelet

- 1 A húzófülek használatával csatlakoztassa le a merevlemez-meghajtó kábelét az alaplapról.
- 2 Fejtse le a szalagot, amely a merevlemez-meghajtó kábelét a számítógép alapjához rögzíti.
- 3 Távolítsa el a merevlemez-meghajtót a számítógép aljához rögzítő csavarokat.

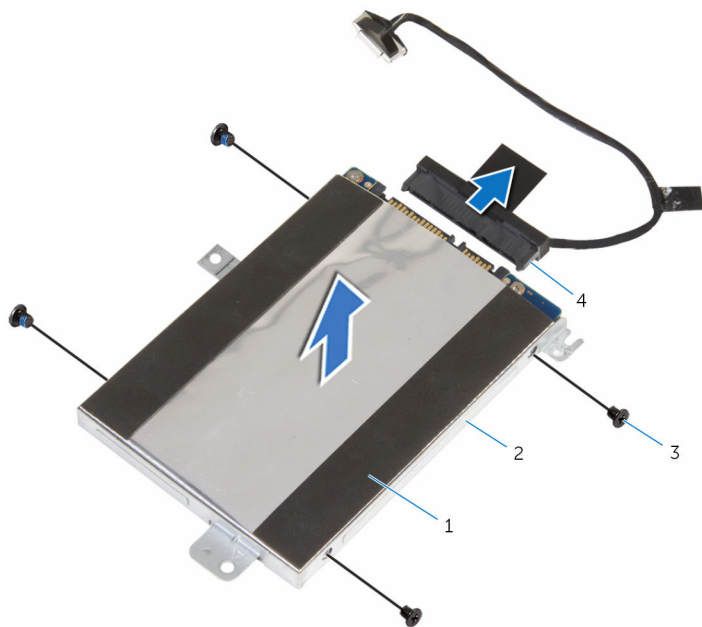
- 4** Emelje ki a merevlemez-meghajtó szerkezetet a kábelével együtt a számítógép alijából.



- |                                 |                       |
|---------------------------------|-----------------------|
| 1 szalag                        | 2 csavarok (3 db)     |
| 3 merevlemez-meghajtó szerkezet | 4 a számítógép alapja |
| 5 merevlemez-meghajtó kábele    | 6 húzófűl             |

- 5** A csatlakoztatót csatlakoztassa le a merevlemez-meghajtó szerkezetről.
- 6** Távolítsa el a csavarokat, amelyek a merevlemez-meghajtó keretét a merevlemez-meghajtóra rögzítik.

7 Emelje le a merevlemez-meghajtót a merevlemez-meghajtó keretről.



1 merevlemez-meghajtó

2 merevlemez-meghajtó  
kerete

3 csavarok (4)

4 csatlakoztató



# A merevlemez-meghajtó visszahelyezése

---



**VIGYÁZAT:** A számítógép belsejében végzett munka előtt olvassa el a számítógéphez mellékelt biztonsági tudnivalókat és kövesse a következő fejezet utasításait: [Mielőtt elkezdene dolgozni a számítógép belsejében](#). Miután befejezte a munkát a számítógép belsejében, kövesse a következő fejezet utasításait: [Miután befejezte a munkát a számítógép belsejében](#). További biztonsági útmutatásokat a [www.dell.com/regulatory\\_compliance](http://www.dell.com/regulatory_compliance) címen elérhető Megfelelőségi honlapon találhat.



**FIGYELMEZTETÉS:** A merevlemez-meghajtók törékenyek. Óvatosan járjon el, amikor a merevlemez-meghajtót kezeli.

## Művelet

- 1 Illessze egymáshoz a merevlemez-meghajtó keret csavarhelyeit és a merevlemez-meghajtón lévő csavarhelyeket.
- 2 Helyezze vissza a csavarokat, amelyek a merevlemez-keretet a merevlemezhez rögzítik.
- 3 Csatlakoztassa a csatlakoztatót a merevlemez-meghajtóhoz.
- 4 Igazítsa a merevlemez-meghajtón lévő csavarhelyeket a számítógép alapján található csavarhelyekhez.
- 5 Helyezze vissza a három csavart, amely a merevlemez-meghajtó szerkezetet a számítógép aljához rögzíti.
- 6 Csatlakoztassa a merevlemez-meghajtó kábelét az alaplapra.
- 7 Ragassza fel a szalagot, amely a merevlemez-meghajtó kábelét a számítógép alapjához rögzíti.

## Utólagos tennivalók

- 1 Helyezze vissza az [akkumulátort](#).
- 2 Helyezze vissza az [alapburkolatot](#).

# A gombelem eltávolítása

---



**VIGYÁZAT:** A számítógép belsejében végzett munka előtt olvassa el a számítógéphez mellékelt biztonsági tudnivalókat és kövesse a következő fejezet utasításait: [Mielőtt elkezdene dolgozni a számítógép belsejében](#). Miután befejezte a munkát a számítógép belsejében, kövesse a következő fejezet utasításait: [Miután befejezte a munkát a számítógép belsejében](#). További biztonsági útmutatásokat a [www.dell.com/regulatory\\_compliance](http://www.dell.com/regulatory_compliance) címen elérhető Megfelelőségi honlapon találhat.



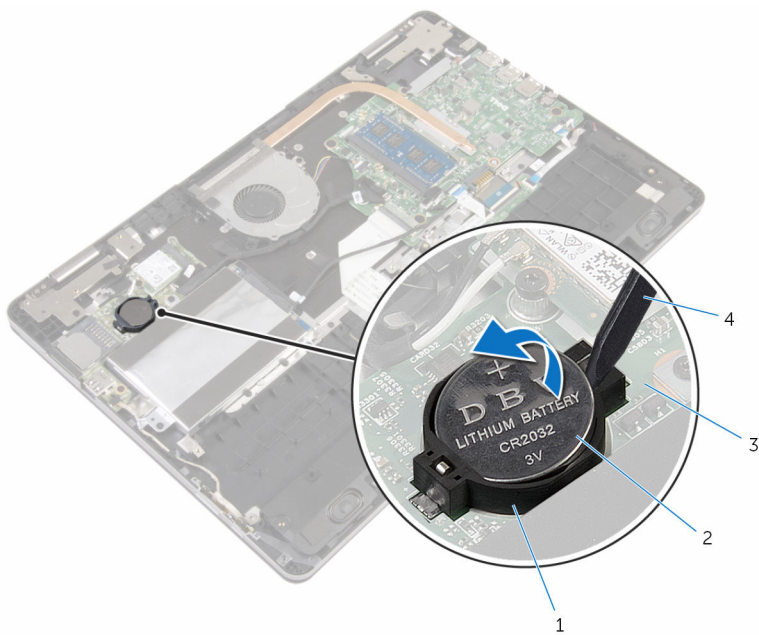
**FIGYELMEZTETÉS:** A gombelemek eltávolítása a BIOS-t alapértelmezett beállításra állítja vissza. Javasoljuk, hogy jegyezze fel a BIOS beállításait a gombelem eltávolítása előtt.

## Előzetes tennivalók

- 1 Távolítsa el az [alapburkolatot](#).
- 2 Távolítsa el az [akkumulátort](#).

## Művelet

Egy műanyag pálca segítségével óvatosan fejtse ki a gombelemet az I/O kártyán található foglalatból.



1 gombelem foglalat

2 gombelem

3 I/O kártya

4 műanyag pálca

# A gombelem visszahelyezése.

---



**VIGYÁZAT:** A számítógép belsejében végzett munka előtt olvassa el a számítógéphez mellékelt biztonsági tudnivalókat és kövesse a következő fejezet utasításait: [Mielőtt elkezdene dolgozni a számítógép belsejében](#). Miután befejezte a munkát a számítógép belsejében, kövesse a következő fejezet utasításait: [Miután befejezte a munkát a számítógép belsejében](#). További biztonsági útmutatásokat a [www.dell.com/regulatory\\_compliance](http://www.dell.com/regulatory_compliance) címen elérhető Megfelelőségi honlapon találhat.

## Művelet

A gombelemet pozitív oldalával fölfelé pattintsa be az I/O kártyán lévő aljzatába.

## Utólagos tennivalók

- 1 Helyezze vissza az [akkumulátort](#).
- 2 Helyezze vissza az [alapburkolatot](#).

# A vezeték nélküli kártya eltávolítása

---



**VIGYÁZAT:** A számítógép belsejében végzett munka előtt olvassa el a számítógéphez mellékelt biztonsági tudnivalókat és kövesse a következő fejezet utasításait: [Mielőtt elkezdene dolgozni a számítógép belsejében](#). Miután befejezte a munkát a számítógép belsejében, kövesse a következő fejezet utasításait: [Miután befejezte a munkát a számítógép belsejében](#). További biztonsági útmutatásokat a [www.dell.com/regulatory\\_compliance](http://www.dell.com/regulatory_compliance) címen elérhető Megfelelőségi honlapon találhat.

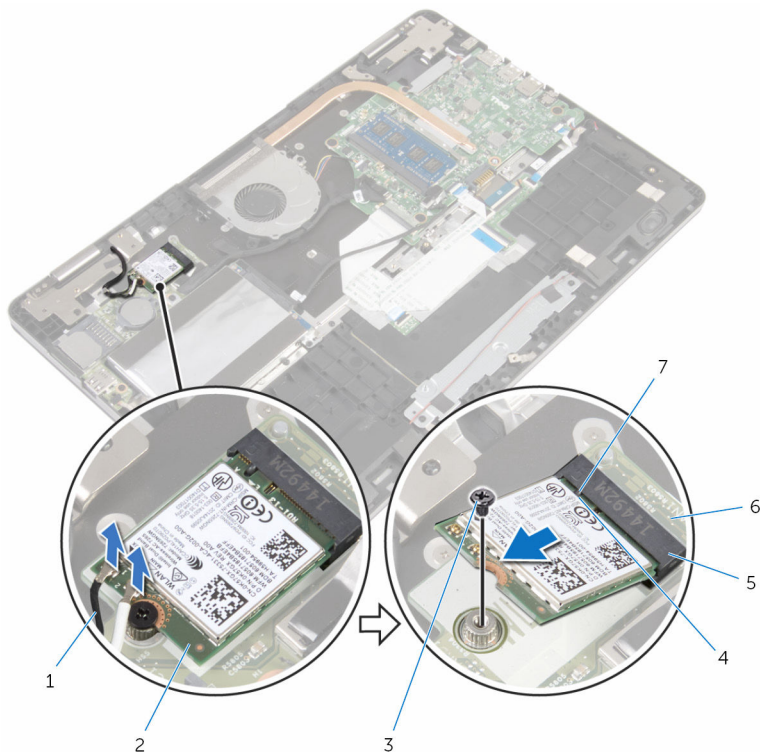
## Előzetes tennivalók

- 1 Távolítsa el az [alapburkolatot](#).
- 2 Távolítsa el az [akkumulátort](#).

## Művelet

- 1 Válassza le az antennakábeleket a vezeték nélküli kártyáról.
- 2 Távolítsa el a csavart, amely a vezeték nélküli kártyát az I/O laphoz rögzíti.

**3** Csúsztassa el és emelje ki a vezeték nélküli kártyát a vezeték nélküli kártya foglalatból.



1 antennakábelek (2)

2 vezeték nélküli kártya

3 csavar

4 bemetszés

5 vezeték nélküli kártya nyílás

6 I/O kártya

7 fül

# A vezeték nélküli kártya visszahelyezése

---



**VIGYÁZAT:** A számítógép belsejében végzett munka előtt olvassa el a számítógéphez mellékelt biztonsági tudnivalókat és kövesse a következő fejezet utasításait: [Mielőtt elkezdene dolgozni a számítógép belsejében](#). Miután befejezte a munkát a számítógép belsejében, kövesse a következő fejezet utasításait: [Miután befejezte a munkát a számítógép belsejében](#). További biztonsági útmutatásokat a [www.dell.com/regulatory\\_compliance](http://www.dell.com/regulatory_compliance) címen elérhető Megfelelőségi honlapon találhat.

## Művelet

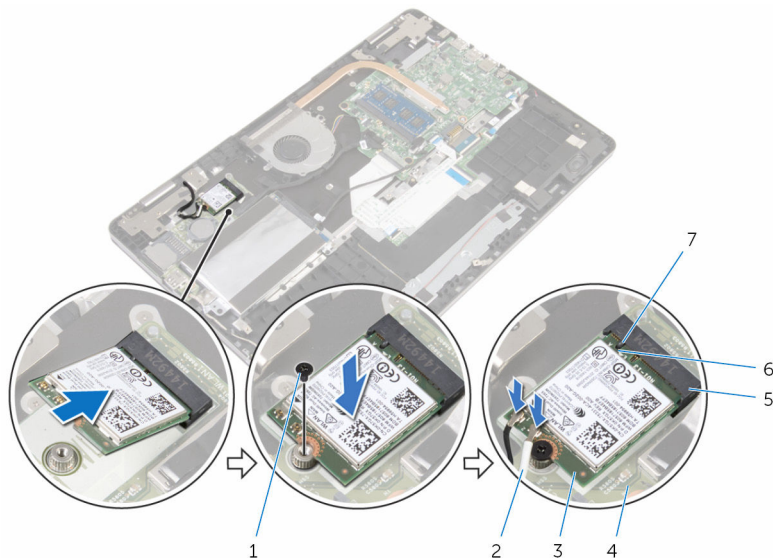


**FIGYELMEZTETÉS:** A vezeték nélküli kártya sérülésének elkerülése érdekében ne helyezzen kábeleket alá.

- 1 Illessze a vezeték nélküli kártya bemetszését a vezeték nélküli kártya csatlakozón lévő fülhöz.
- 2 A vezeték nélküli kártyát megdöntve helyezze a nyílásba.
- 3 Illessze egymáshoz a vezeték nélküli kártya csavarhelyeit és az I/O kártya csavarhelyeit.
- 4 Helyezze vissza a csavart, amely a vezeték nélküli kártyát az I/O kártyára rögzíti.

- 5 Csatlakoztassa az antennakábeleket a vezeték nélküli kártyához.  
A következő táblázat tartalmazza a számítógép által támogatott vezeték nélküli kártyák antennakábeleinek színekódját.

A vezeték nélküli kártya csatlakozói	Antennakábel szín
Fő (fehér háromszög)	Fehér
Kisegítő (fekete háromszög)	Fekete



- |                                 |                      |
|---------------------------------|----------------------|
| 1 csavar                        | 2 antennakábelek (2) |
| 3 vezeték nélküli kártya        | 4 I/O kártya         |
| 5 vezeték nélküli kártya nyílás | 6 bemetszés          |
| 7 fül                           |                      |

## Utólagos tennivalók

- 1 Helyezze vissza az [akkumulátort](#).
- 2 Helyezze vissza az [alapburkolatot](#).



# A billentyűzet bővítőkártya eltávolítása

---



**VIGYÁZAT:** A számítógép belsejében végzett munka előtt olvassa el a számítógéphez mellékelt biztonsági tudnivalókat és kövesse a következő fejezet utasításait: [Mielőtt elkezdene dolgozni a számítógép belsejében](#). Miután befejezte a munkát a számítógép belsejében, kövesse a következő fejezet utasításait: [Miután befejezte a munkát a számítógép belsejében](#). További biztonsági útmutatásokat a [www.dell.com/regulatory\\_compliance](http://www.dell.com/regulatory_compliance) címen elérhető Megfelelőségi honlapon találhat.

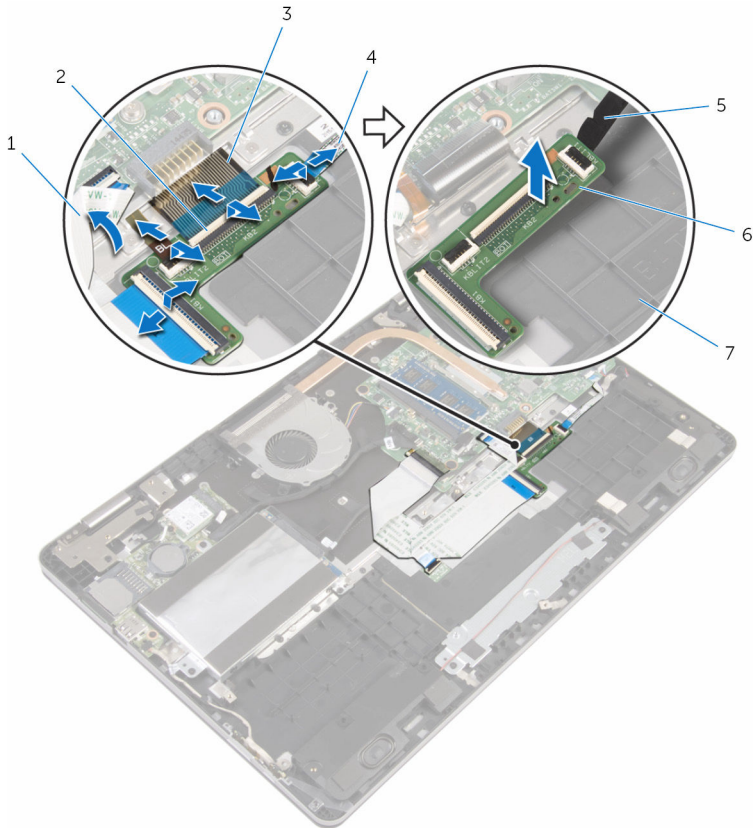
## Előzetes tennivalók

- 1 Távolítsa el az [alapburkolatot](#).
- 2 Távolítsa el az [akkumulátort](#).

## Művelet

- 1 Az érintőpad kábelt emelje meg annak érdekében, hogy hozzáférjen az alatta lévő billentyűzet kábel és billentyűzet háttérvilágítás kábel reteszekhez.
- 2 Emelje fel a reteszeket, és csatlakoztassa le a billentyűzet, illetve a billentyűzet háttérvilágításának kábelét a billentyűzet bővítőkártjáról.

**3** Egy műanyag pálca segítségével a billentyűzet bővítőkártyát óvatosan fejtse ki a számítógép alapjából.



1 érintőpad kábele

3 billentyűzet kábelek (2)

5 műanyag pálca

7 a számítógép alapja

2 reteszek (4)

4 billentyűzet háttérvilágítás kábelek (2)

6 billentyűzet bővítőkártya

# A billentyűzet bővítőkártya visszahelyezése

---



**VIGYÁZAT:** A számítógép belsejében végzett munka előtt olvassa el a számítógéphez mellékelt biztonsági tudnivalókat és kövesse a következő fejezet utasításait: [Mielőtt elkezdene dolgozni a számítógép belsejében](#). Miután befejezte a munkát a számítógép belsejében, kövesse a következő fejezet utasításait: [Miután befejezte a munkát a számítógép belsejében](#). További biztonsági útmutatásokat a [www.dell.com/regulatory\\_compliance](http://www.dell.com/regulatory_compliance) címen elérhető Megfelelőségi honlapon találhat.

## Művelet

- 1 A billentyűzet bővítőkártját ragassza a számítógép alapjára.
- 2 Az érintőpad kábelt emelje meg annak érdekében, hogy hozzáférjen az alatta lévő billentyűzet kábel és billentyűzet háttérvilágítás kábel reteszekhez.
- 3 A billentyűzet és billentyűzet háttérvilágítás kábeleket csúsztassa a billentyűzet bővítőkártya csatlakozókba, és a kábelek rögzítéséhez nyomja le a reteszeket.

## Utólagos tennivalók

- 1 Helyezze vissza az [akkumulátort](#).
- 2 Helyezze vissza az [alapburkolatot](#).

# A hangszórók eltávolítása

---



**VIGYÁZAT:** A számítógép belsejében végzett munka előtt olvassa el a számítógéphez mellékelt biztonsági tudnivalókat és kövesse a következő fejezet utasításait: [Mielőtt elkezdene dolgozni a számítógép belsejében](#). Miután befejezte a munkát a számítógép belsejében, kövesse a következő fejezet utasításait: [Miután befejezte a munkát a számítógép belsejében](#). További biztonsági útmutatásokat a [www.dell.com/regulatory\\_compliance](http://www.dell.com/regulatory_compliance) címen elérhető Megfelelőségi honlapon találhat.

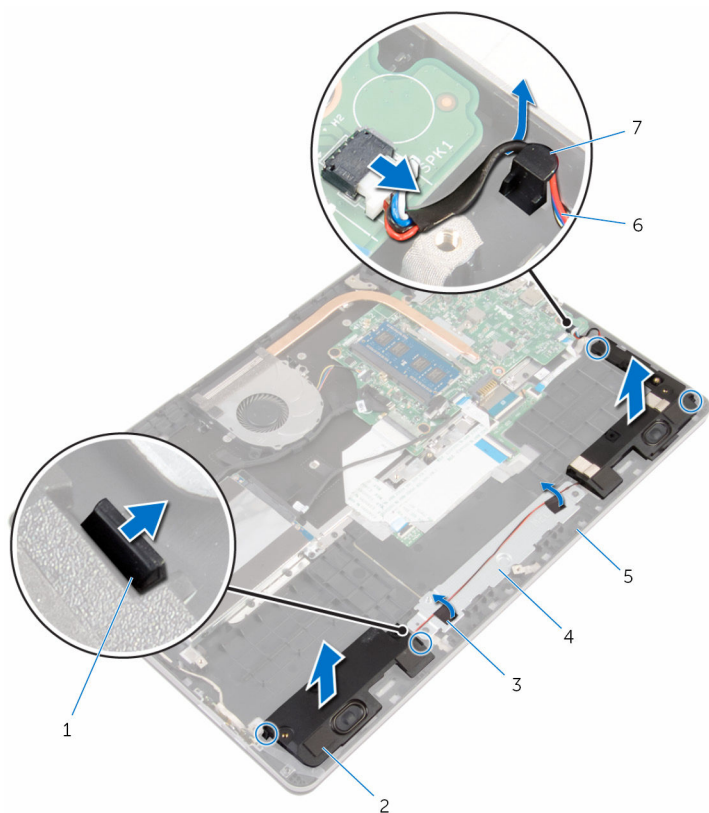
## Előzetes tennivalók

- 1 Távolítsa el az [alapburkolatot](#).
- 2 Távolítsa el az [akkumulátort](#).

## Művelet

- 1 Csatlakoztassa le a hangszóró kábelét az alaplapról.
- 2 Távolítsa el a hangszóró kábeleit a számítógép alapján található kábelvezetőből.
- 3 Fejtsse le a szalagokat, amelyek a hangszóró kábeleit az érintőpad tartókeretre rögzítik.
- 4 A hangszórókat távolítsa el a számítógép alapján lévő fülekből.

**5** A hangszórókat a kábellel együtt emelje ki a számítógép alapjából.



1 fűlek (4 db)

3 szalagok (2 db)

5 a számítógép alapja

7 kábelvezető

2 hangszórók (2 db)

4 érintőpad keret

6 hangszóró-kábel

# A hangszórók visszahelyezése

---



**VIGYÁZAT:** A számítógép belsejében végzett munka előtt olvassa el a számítógéphez mellékelt biztonsági tudnivalókat és kövesse a következő fejezet utasításait: [Mielőtt elkezdene dolgozni a számítógép belsejében](#). Miután befejezte a munkát a számítógép belsejében, kövesse a következő fejezet utasításait: [Miután befejezte a munkát a számítógép belsejében](#). További biztonsági útmutatásokat a [www.dell.com/regulatory\\_compliance](http://www.dell.com/regulatory_compliance) címen elérhető Megfelelőségi honlapon találhat.

## Művelet

- 1 Az illesztékek használatával a hangszórókat helyezze a számítógép alapján lévő nyílásokba és a hangszórókat pattintsa a helyükre.
- 2 Ragassza fel a szalagokat, amelyek a hangszóró kábelt rögzítik az érintőpad tartókeretre.
- 3 Vezesse el a hangszóró kábelt a számítógép alapján található kábelvezetőkben.
- 4 Csatlakoztassa a hangszóró kábelét az alaplpra.

## Utólagos tennivalók

- 1 Helyezze vissza az [akkumulátort](#).
- 2 Helyezze vissza az [alapburkolatot](#).

# Az érintőpanel eltávolítása

---



**VIGYÁZAT:** A számítógép belsejében végzett munka előtt olvassa el a számítógéphez mellékelt biztonsági tudnivalókat és kövesse a következő fejezet utasításait: [Mielőtt elkezdene dolgozni a számítógép belsejében](#). Miután befejezte a munkát a számítógép belsejében, kövesse a következő fejezet utasításait: [Miután befejezte a munkát a számítógép belsejében](#). További biztonsági útmutatásokat a [www.dell.com/regulatory\\_compliance](http://www.dell.com/regulatory_compliance) címen elérhető Megfelelőségi honlapon találhat.

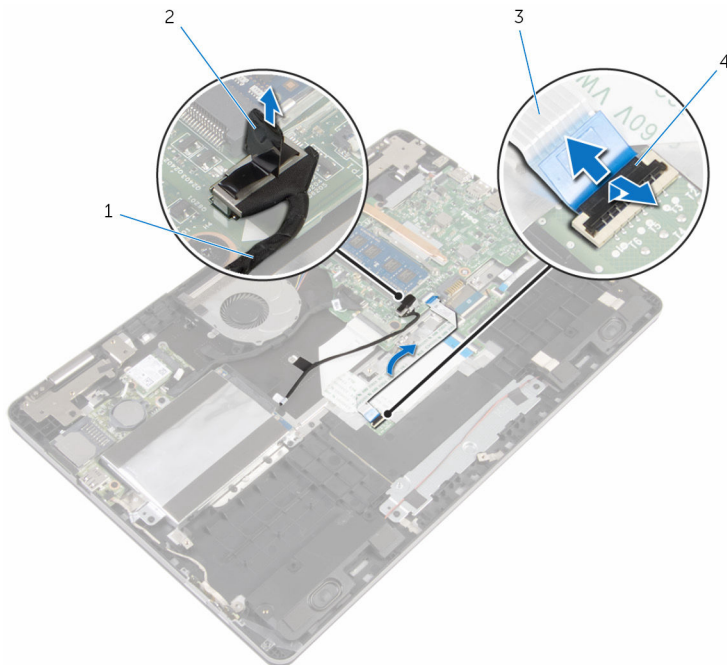
## Előzetes tennivalók

- 1 Távolítsa el az [alapburkolatot](#).
- 2 Távolítsa el az [akkumulátort](#).

## Művelet

- 1 A húzófülek használatával csatlakoztassa le a merevlemez-meghajtó kábelét az alaplapról.
- 2 Emelje meg a reteszt, és az érintőpad kábelét csatlakoztassa le az érintőpadról.

- 3** Jegyezze fel az érintőpad kábelének elvezetését, és a kábelt csatlakoztassa le az érintőpadról.



1 merevlemez-meghajtó  
kábele

2 húzófűl

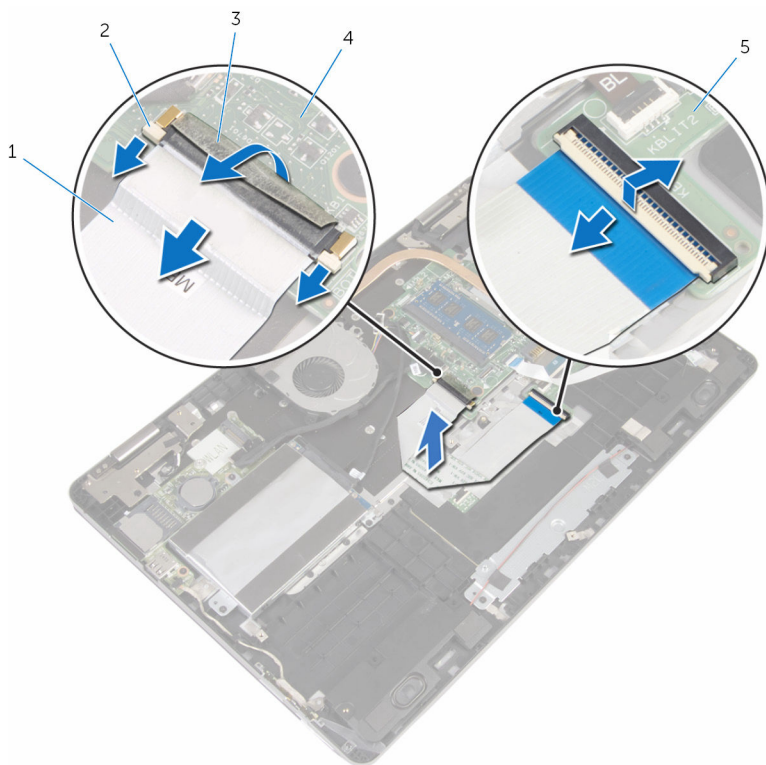
3 érintőpad kábele

4 retesz

- 4** Emelje fel a reteszt, és válassza le a billentyűzet kábelét a billentyűzet bővítőkártyáról.
- 5** Fejtse le a ragasztószalagot, amely a billentyűzet kábelét az alaplaphoz rögzíti.
- 6** Csúsztassa el a reteszeket, és csatlakoztassa le a billentyűzet kábelét az alaplapról.



**7** A billentyűzet kábelét fejtse ki a számítógép alapjából.



1 billentyűzetkábel

2 reteszek (3)

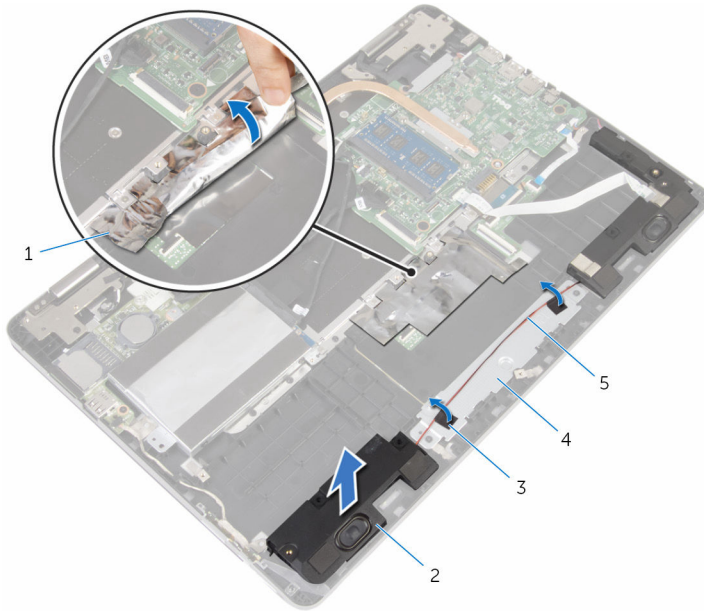
3 szalag

4 alaplapp

5 billentyűzet bővítőkártya

**8** Fejtse le a fóliát, amely az érintőpadot a számítógép alapjára rögzíti.

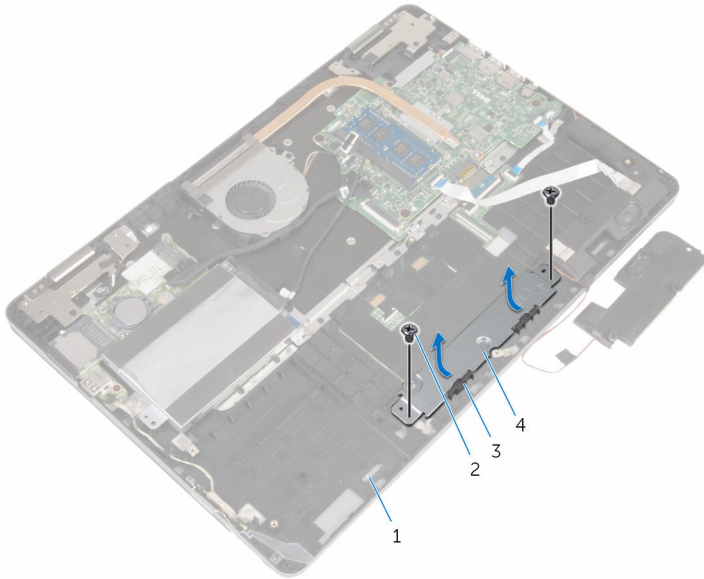
- 9** Emelje meg a bal oldali hangszórót, és fejtse le a szalagokat, amelyek a hangszóró kábelt az érintőpad tartókeretre rögzítik.



- |   |                 |   |                 |
|---|-----------------|---|-----------------|
| 1 | fólia           | 2 | Hangszóró       |
| 3 | szalagok (2 db) | 4 | érintőpad keret |
| 5 | hangszóró-kábel |   |                 |

- 10** Távolítsa el a csavarokat, amelyek az érintőpad tartókeretet a számítógép alapjához rögzítik.

- 11** Az érintőpad tartókeretet megdöntve emelje ki a számítógép alapján lévő fűlek alól.



1 a számítógép alapja

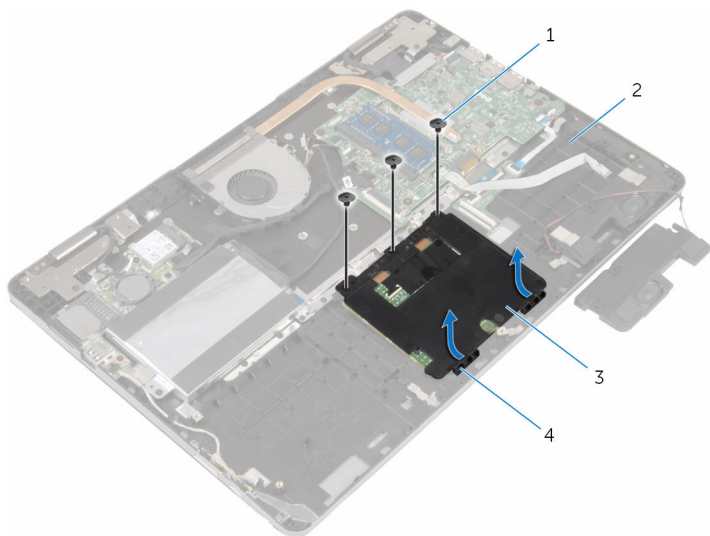
2 csavarok (2)

3 fűlek (2 db)

4 érintőpad keret

- 12** Távolítsa el a csavarokat, amelyek az érintőpanelt a számítógép alapjához rögzítik.

**13** Megemelve és elcsúsztatva távolítsa el az érintőpanelt a számítógép alján lévő fűlek alól.



1 csavarok (3 db)

2 a számítógép alapja

3 Érintőpanel

4 fűlek (2 db)

# Az érintőpanel visszahelyezése

---



**VIGYÁZAT:** A számítógép belsejében végzett munka előtt olvassa el a számítógéphez mellékelt biztonsági tudnivalókat és kövesse a következő fejezet utasításait: [Mielőtt elkezdene dolgozni a számítógép belsejében](#). Miután befejezte a munkát a számítógép belsejében, kövesse a következő fejezet utasításait: [Miután befejezte a munkát a számítógép belsejében](#). További biztonsági útmutatásokat a [www.dell.com/regulatory\\_compliance](http://www.dell.com/regulatory_compliance) címen elérhető Megfelelőségi honlapon találhat.

## Művelet

- 1 Az érintőpadot csúsztassa a számítógép alapján lévő fűlek alá.
- 2 Illessze az érintőpadon lévő csavarhelyeket a számítógép alapján található csavarhelyekhez.
- 3 Helyezze vissza a csavarokat, amelyek az érintőpadot a számítógép alapjához rögzítik.
- 4 Csúsztassa az érintőpanel tartókereten lévő fűleket a számítógép alapján található nyílásokba.
- 5 Az érintőpad tartókereten lévő csavarlyukakat illessze a számítógép alapján lévő csavarlyukakhoz.
- 6 Helyezze vissza a csavarokat, amelyek az érintőpad tartókeretet a számítógép alapjához rögzítik.
- 7 Az illesztékek használatával a bal oldali hangszórót helyezze a számítógép alapjába és a hangszórót pattintsa a helyére.
- 8 Ragassza fel a szalagokat, amelyek a hangszóró kábelt rögzítik az érintőpad tartókeretre.
- 9 A fóliát ragassza fel az érintőpadra.
- 10 Csúsztassa a billentyűzet kábelét a billentyűzet bővítőkártya csatlakozóba, és a kábel rögzítéséhez nyomja le a reteszt.
- 11 Csúsztassa a billentyűzet kábelét az alaplapi csatlakozójába, és csúsztassa el a reteszeket a kábel rögzítéséhez.
- 12 Ragassza fel a szalagot az alaplapon lévő billentyűzet kábelcsatlakozóra.
- 13 Csúsztassa az érintőpad kábelét az érintőpad csatlakozóba, és a kábel rögzítéséhez nyomja le a csatlakozó reteszt.

14 Csatlakoztassa a merevlemez-meghajtó kábelét az alaplapra.

## Utólagos tennivalók

- 1 Helyezze vissza az [akkumulátort](#).
- 2 Helyezze vissza az [alapburkolatot](#).

# A ventilátor eltávolítása

---



**VIGYÁZAT:** A számítógép belsejében végzett munka előtt olvassa el a számítógéphez mellékelt biztonsági tudnivalókat és kövesse a következő fejezet utasításait: [Mielőtt elkezdene dolgozni a számítógép belsejében](#). Miután befejezte a munkát a számítógép belsejében, kövesse a következő fejezet utasításait: [Miután befejezte a munkát a számítógép belsejében](#). További biztonsági útmutatásokat a [www.dell.com/regulatory\\_compliance](http://www.dell.com/regulatory_compliance) címen elérhető Megfelelőségi honlapon találhat.

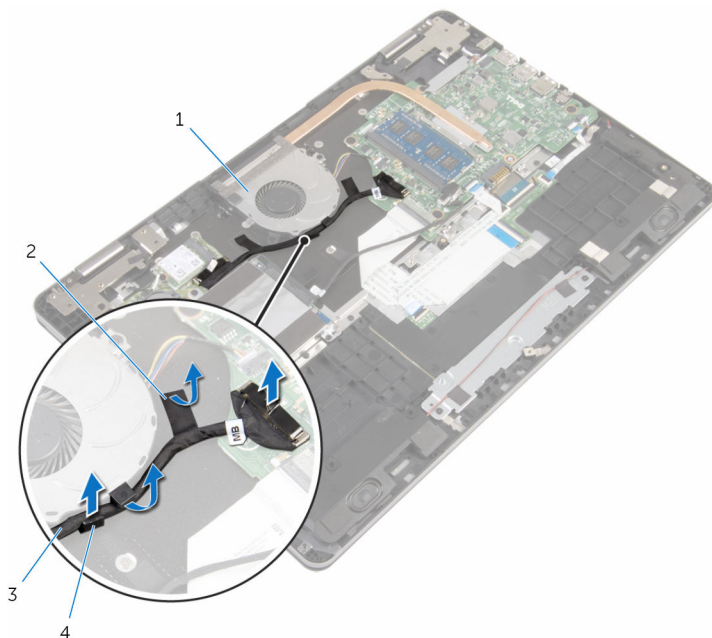
## Előzetes tennivalók

- 1 Távolítsa el az [alapburkolatot](#).
- 2 Távolítsa el az [akkumulátort](#).

## Művelet

- 1 A húzófülek használatával csatlakoztassa le az I/O kártya kábeleit az alaplapról.

- 2 Fejtse le a szalagot, és távolítsa el az I/O kártya kábelét a ventilátoron lévő kábelvezetőkből.



1 ventilátor

2 szalag

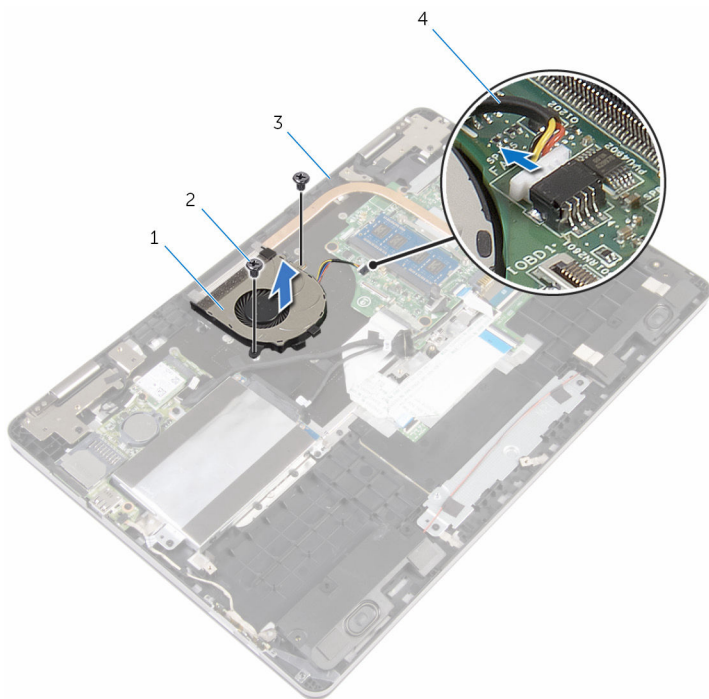
3 I/O kártya kábele

4 kábelvezető

- 3 Csatlakoztassa le a ventilátor kábelét az alaplapról.
- 4 Távolítsa el a csavarokat, amelyek a ventilátort a számítógép alapjához rögzítik.



**5** A ventilátort a kábelével együtt emelje le a számítógép alapljáról.



1 ventilátor

2 csavarok (2)

3 a számítógép alapja

4 ventilátorkábel

# A ventilátor visszahelyezése

---



**VIGYÁZAT:** A számítógép belsejében végzett munka előtt olvassa el a számítógéphez mellékelt biztonsági tudnivalókat és kövesse a következő fejezet utasításait: [Mielőtt elkezdene dolgozni a számítógép belsejében](#). Miután befejezte a munkát a számítógép belsejében, kövesse a következő fejezet utasításait: [Miután befejezte a munkát a számítógép belsejében](#). További biztonsági útmutatásokat a [www.dell.com/regulatory\\_compliance](http://www.dell.com/regulatory_compliance) címen elérhető Megfelelőségi honlapon találhat.

## Művelet




- 1 Igazítsa a ventilátor csavarhelyeit a számítógép alján lévő csavarhelyekhez.
- 2 Helyezze vissza a csavarokat, amelyek a ventilátort a számítógép aljához rögzítik.
- 3 Csatlakoztassa a ventilátor kábelét az alaplagra.
- 4 Vezesse el az I/O-kártya kábelét a ventilátoron lévő kábelvezetőkben.
- 5 Az I/O-kártya kábelét ragassza a számítógép alapjára, és a kábelt csatlakoztassa az alaplagra.

## Utólagos tennivalók

- 1 Helyezze vissza az [akkumulátort](#).
- 2 Helyezze vissza az [alapburkolatot](#).

# A hűtőborda eltávolítása

---

-  **VIGYÁZAT:** A számítógép belsejében végzett munka előtt olvassa el a számítógéphez mellékelt biztonsági tudnivalókat és kövesse a következő fejezet utasításait: [Mielőtt elkezdene dolgozni a számítógép belsejében](#). Miután befejezte a munkát a számítógép belsejében, kövesse a következő fejezet utasításait: [Miután befejezte a munkát a számítógép belsejében](#). További biztonsági útmutatásokat a [www.dell.com/regulatory\\_compliance](http://www.dell.com/regulatory_compliance) címen elérhető Megfelelőségi honlapon találhat.
-  **VIGYÁZAT:** A hűtőbordák normál működés közben felforrósodhatnak. Adjon nekik elegendő időt lehűlni, mielőtt hozzájuk ér.
-  **FIGYELMEZTETÉS:** A processzor maximális hűtése érdekében ne érintse meg a hűtőborda hőátadó területeit. A kezén található olajok csökkenthetik a hővezető paszta hőleadó képességét.

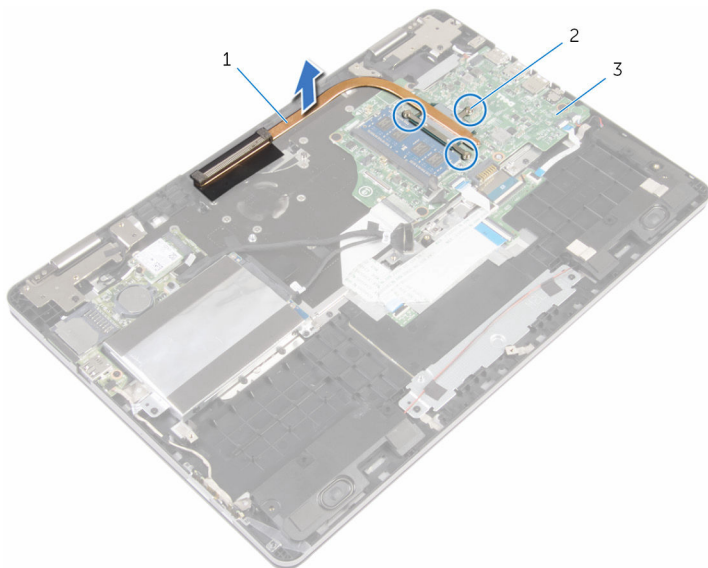
## Előzetes tennivalók

- 1 Távolítsa el az [alapburkolatot](#).
- 2 Távolítsa el az [akkumulátort](#).
- 3 Távolítsa el a [ventilátort](#).

## Művelet

- 1 Egymás után (a hűtőbordán jelölt sorrendben) lazítsa meg a hűtőbordát az alaplaphoz rögzítő elveszíthetetlen csavarokat.

**2** Emelje le a hűtőbordát az alaplapról.




1 hűtőborda

2 elveszíthetetlen csavarok  
(3 db)


3 alaplap

# A hűtőborda visszahelyezése

---

 **VIGYÁZAT:** A számítógép belsejében végzett munka előtt olvassa el a számítógéphez mellékelt biztonsági tudnivalókat és kövesse a következő fejezet utasításait: [Mielőtt elkezdene dolgozni a számítógép belsejében](#). Miután befejezte a munkát a számítógép belsejében, kövesse a következő fejezet utasításait: [Miután befejezte a munkát a számítógép belsejében](#). További biztonsági útmutatásokat a [www.dell.com/regulatory\\_compliance](http://www.dell.com/regulatory_compliance) címen elérhető Megfelelőségi honlapon találhat.

 **FIGYELMEZTETÉS:** A hűtőborda nem megfelelő elhelyezése az alaplapon és a processzor sérülését okozhatja.

 **MEGJEGYZÉS:** Az eredeti hővezető paszta újra használható, ha az eredeti alaplapon és hűtőbordát újra egyben szereli be. Ha az alaplapon vagy a hűtőbordát kicseréli, használja a készletben levő hővezető lapot a hővezetés biztosításához.

## Művelet

- 1 Illessze a hűtőbordán lévő csavarlyukakat az alaplapon található csavarlyukakhoz.
- 2 Egymás után (a hűtőbordán jelölt sorrendben) húzza meg a hűtőbordát az alaplaphoz rögzítő elveszíthetetlen csavarokat.

## Utólagos tennivalók

- 1 Helyezze vissza a [ventilátort](#).
- 2 Helyezze vissza az [akkumulátort](#).
- 3 Helyezze vissza az [alapburkolatot](#).

# A tápadapter port eltávolítása

---



**VIGYÁZAT:** A számítógép belsejében végzett munka előtt olvassa el a számítógéphez mellékelt biztonsági tudnivalókat és kövesse a következő fejezet utasításait: [Mielőtt elkezdene dolgozni a számítógép belsejében](#). Miután befejezte a munkát a számítógép belsejében, kövesse a következő fejezet utasításait: [Miután befejezte a munkát a számítógép belsejében](#). További biztonsági útmutatásokat a [www.dell.com/regulatory\\_compliance](http://www.dell.com/regulatory_compliance) címen elérhető Megfelelőségi honlapon találhat.

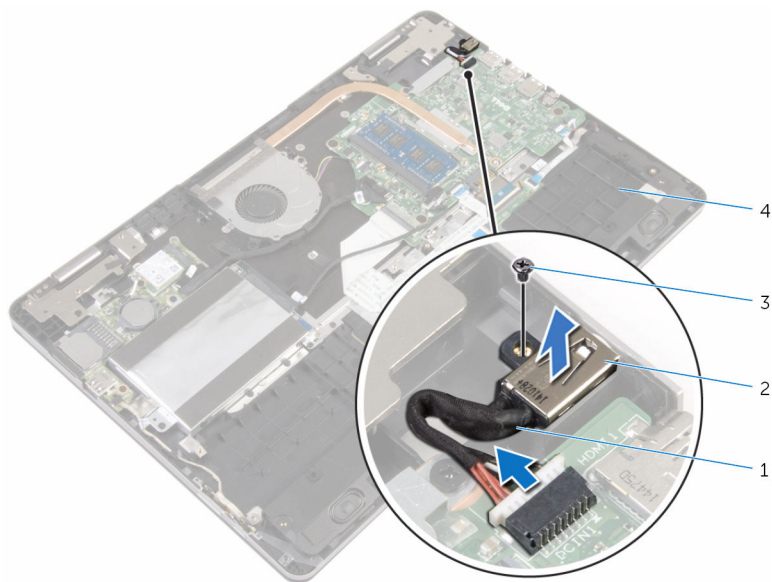
## Előzetes tennivalók

- 1 Távolítsa el az [alapburkolatot](#).
- 2 Távolítsa el az [akkumulátort](#).

## Művelet

- 1 Válassza le a tápadapter port kábelét az alaplapról.
- 2 Távolítsa el a csavart, amely a tápadapter portot rögzíti a számítógép alapjához.

**3** Emelje ki a tápadapter portot a kábelével együtt a számítógép alijából.



1 tápadapter port kábele

2 tápadapter port

3 csavar

4 a számítógép alapja

# A tápadapter port visszahelyezése

---



**VIGYÁZAT:** A számítógép belsejében végzett munka előtt olvassa el a számítógéphez mellékelt biztonsági tudnivalókat és kövesse a következő fejezet utasításait: [Mielőtt elkezdene dolgozni a számítógép belsejében](#). Miután befejezte a munkát a számítógép belsejében, kövesse a következő fejezet utasításait: [Miután befejezte a munkát a számítógép belsejében](#). További biztonsági útmutatásokat a [www.dell.com/regulatory\\_compliance](http://www.dell.com/regulatory_compliance) címen elérhető Megfelelőségi honlapon találhat.

## Művelet

- 1 Csúsztassa a tápadapter portot a számítógép alján található nyílásba.
- 2 Helyezze vissza a csavart, amely a hálózati adapterbemenetet rögzíti a számítógép aljához.
- 3 Csatlakoztassa a tápadapter port kábelét az alaplaphra.

## Utólagos tennivalók

- 1 Helyezze vissza az [akkumulátort](#).
- 2 Helyezze vissza az [alapburkolatot](#).



# A bekapcsológomb és hangerőgombok lapjának eltávolítása

---



**VIGYÁZAT:** A számítógép belsejében végzett munka előtt olvassa el a számítógéphez mellékelt biztonsági tudnivalókat és kövesse a következő fejezet utasításait: [Mielőtt elkezdené dolgozni a számítógép belsejében](#). Miután befejezte a munkát a számítógép belsejében, kövesse a következő fejezet utasításait: [Miután befejezte a munkát a számítógép belsejében](#). További biztonsági útmutatásokat a [www.dell.com/regulatory\\_compliance](http://www.dell.com/regulatory_compliance) címen elérhető Megfeleléségi honlapon találhat.

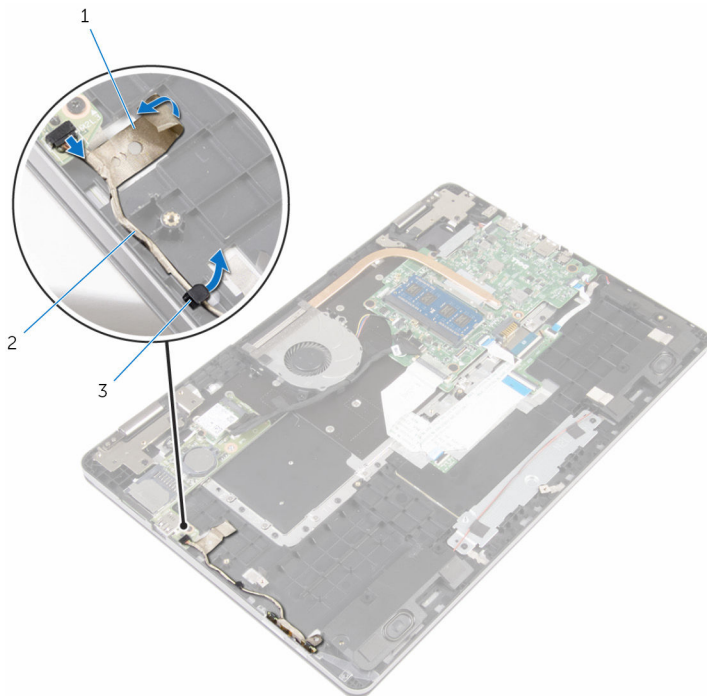
## Előzetes tennivalók

- 1 Távolítsa el az [alapburkolatot](#).
- 2 Távolítsa el az [akkumulátort](#).
- 3 Kövesse "A merevlemez-meghajtó eltávolítása" című rész 1-4. lépésének műveleteit.

## Művelet

- 1 Fejtsse le a ragasztószalagot, amely a bekapcsológomb és a hangerőgomb lapjának kábelét rögzíti a számítógép alapjához.
- 2 Csatlakoztassa le a bekapcsológomb és hangerőgombok lapjának kábelét az I/O kártyáról.

- 3** Távolítsa el a bekapcsológomb és a hangerőgomb lapjának kábelét a számítógép alapján lévő vezetősínekből.



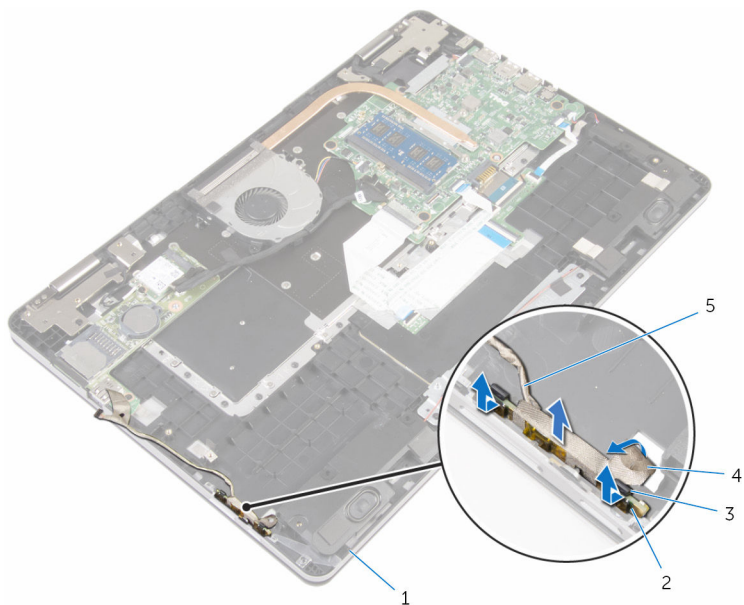
1 szalag

2 bekapcsológomb és  
hangerőgombok lapjának  
kábele

3 kábelvezető

- 4** Fejtse le a ragasztószalagot, amely a bekapcsológomb és a hangerőgombok lapját rögzíti a számítógép alapjához.
- 5** Elcsúsztatva távolítsa el a bekapcsológomb és a hangerőgomb lapját a számítógép alapján lévő fűlek alól.

- 6 Emelje ki a bekapcsológomb és a hangerőgomb lapját a kábelével együtt a számítógép aljából.



- |   |   |   |                                       |
|---|---|---|---------------------------------------|
| 1 | a számítógép alapja                             | 2 | bekapcsológomb és hangerőgombok lapja |
| 3 | fűlek (2 db)                                    | 4 | szalag                                |
| 5 | bekapcsológomb és hangerőgombok lapjának kábele |   |                                       |

# A bekapcsológomb és hangerőgombok lapjának visszahelyezése

---



**VIGYÁZAT:** A számítógép belsejében végzett munka előtt olvassa el a számítógéphez mellékelt biztonsági tudnivalókat és kövesse a következő fejezet utasításait: [Mielőtt elkezdene dolgozni a számítógép belsejében](#). Miután befejezte a munkát a számítógép belsejében, kövesse a következő fejezet utasításait: [Miután befejezte a munkát a számítógép belsejében](#). További biztonsági útmutatásokat a [www.dell.com/regulatory\\_compliance](http://www.dell.com/regulatory_compliance) címen elérhető Megfeleléségi honlapon találhat.

## Művelet

- 1 A bekapcsológomb és hangerőgomb lapot csúsztassa a számítógép alapján lévő nyílásába, és a bekapcsológomb és hangerőgomb lapot pattintsa a helyére.
- 2 Ragassza fel a szalagot, amely a bekapcsológomb és a hangerőgombok lapját rögzíti a számítógép alapjához.
- 3 Vezesse el a bekapcsológomb és a hangerőgomb lapjának kábelét a számítógép alapján lévő vezetősínekben.
- 4 Csatlakoztassa a bekapcsológomb és hangerőgombok lapjának kábelét az I/O kártyához.
- 5 Ragassza fel a szalagot, amely a bekapcsológomb és a hangerőgombok lapját rögzíti a számítógép alapjához.

## Utólagos tennivalók

- 1 Kövesse "[A merevlemez-meghajtó visszahelyezése](#)" című rész 4-7. lépésének műveleteit.
- 2 Helyezze vissza az [akkumulátort](#).
- 3 Helyezze vissza az [alapburkolatot](#).

# Az I/O panel eltávolítása

---



**VIGYÁZAT:** A számítógép belsejében végzett munka előtt olvassa el a számítógéphez mellékelt biztonsági tudnivalókat és kövesse a következő fejezet utasításait: [Mielőtt elkezdene dolgozni a számítógép belsejében](#). Miután befejezte a munkát a számítógép belsejében, kövesse a következő fejezet utasításait: [Miután befejezte a munkát a számítógép belsejében](#). További biztonsági útmutatásokat a [www.dell.com/regulatory\\_compliance](http://www.dell.com/regulatory_compliance) címen elérhető Megfelelőségi honlapon találhat.

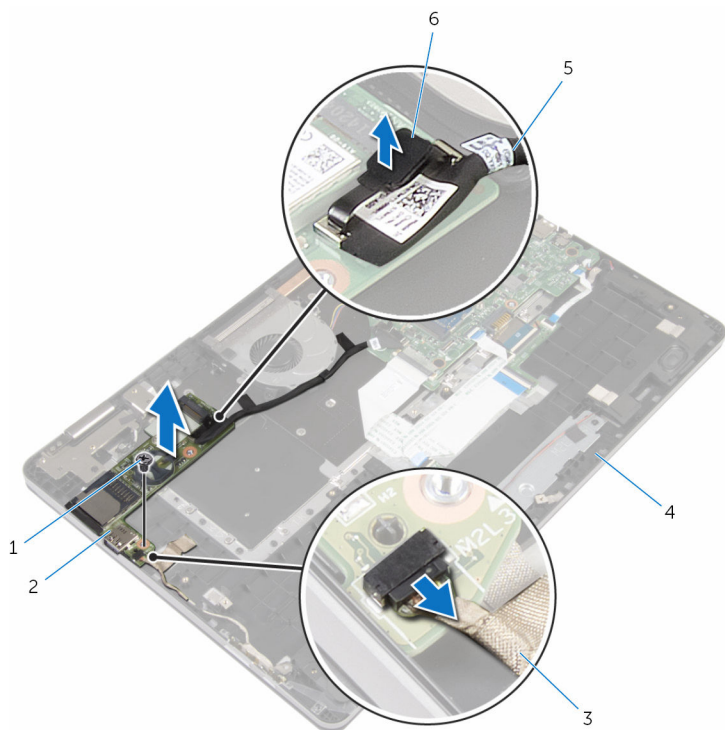
## Előzetes tennivalók

- 1 Távolítsa el az [alapburkolatot](#).
- 2 Távolítsa el az [akkumulátort](#).
- 3 Kövesse "[A merevlemez-meghajtó eltávolítása](#)" című rész 1-4. lépésének műveleteit.
- 4 Távolítsa el a [vezeték nélküli kártyát](#).
- 5 Távolítsa el a [gombelemet](#).

## Művelet

- 1 A húzófülek használatával csatlakoztassa le az I/O kártya kábeleit az I/O kártyáról.
- 2 Csatlakoztassa le a bekapcsológomb és hangerőgombok lapjának kábelét az I/O kártyáról.
- 3 Távolítsa el azon csavart, amely az I/O kártyát a számítógép aljához rögzíti.

4 Emelje ki az I/O kártyát a számítógépből.



1 csavar

2 I/O kártya

3 bekapcsológomb és  
hangerőgombok lapjának  
kábele

4 a számítógép alapja

5 I/O kártya kábele

6 húzófül

# Az I/O kártya visszahelyezése

---



**VIGYÁZAT:** A számítógép belsejében végzett munka előtt olvassa el a számítógéphez mellékelt biztonsági tudnivalókat és kövesse a következő fejezet utasításait: [Mielőtt elkezdene dolgozni a számítógép belsejében](#). Miután befejezte a munkát a számítógép belsejében, kövesse a következő fejezet utasításait: [Miután befejezte a munkát a számítógép belsejében](#). További biztonsági útmutatásokat a [www.dell.com/regulatory\\_compliance](http://www.dell.com/regulatory_compliance) címen elérhető Megfelelőségi honlapon találhat.

## Művelet

- 1 Az illesztési jelek segítségével az I/O kártyát helyezze a számítógép aljára.
- 2 Igazítsa az I/O kártyán lévő csavarhelyeket a számítógép alján található csavarhelyekhez.
- 3 Helyezze vissza a csavart, amely az I/O kártyát rögzíti a számítógép aljához.
- 4 Csatlakoztassa a bekapcsológomb és hangerőgombok lapjának kábelét az I/O kártyához.
- 5 Csatlakoztassa az I/O-kártya kábelét az I/O-kártyára.

## Utólagos tennivalók

- 1 Helyezze vissza a [gombelemet](#).
- 2 Helyezze vissza a [vezeték nélküli kártyát](#).
- 3 Kövesse "A merevlemez-meghajtó visszahelyezése" című rész 4-7. lépésének műveleteit.
- 4 Helyezze vissza az [akkumulátort](#).
- 5 Helyezze vissza az [alapburkolatot](#).

# A kijelzőszerkezet eltávolítása

---



**VIGYÁZAT:** A számítógép belsejében végzett munka előtt olvassa el a számítógéphez mellékelt biztonsági tudnivalókat és kövesse a következő fejezet utasításait: [Mielőtt elkezdene dolgozni a számítógép belsejében](#). Miután befejezte a munkát a számítógép belsejében, kövesse a következő fejezet utasításait: [Miután befejezte a munkát a számítógép belsejében](#). További biztonsági útmutatásokat a [www.dell.com/regulatory\\_compliance](http://www.dell.com/regulatory_compliance) címen elérhető Megfelelőségi honlapon találhat.

## Előzetes tennivalók

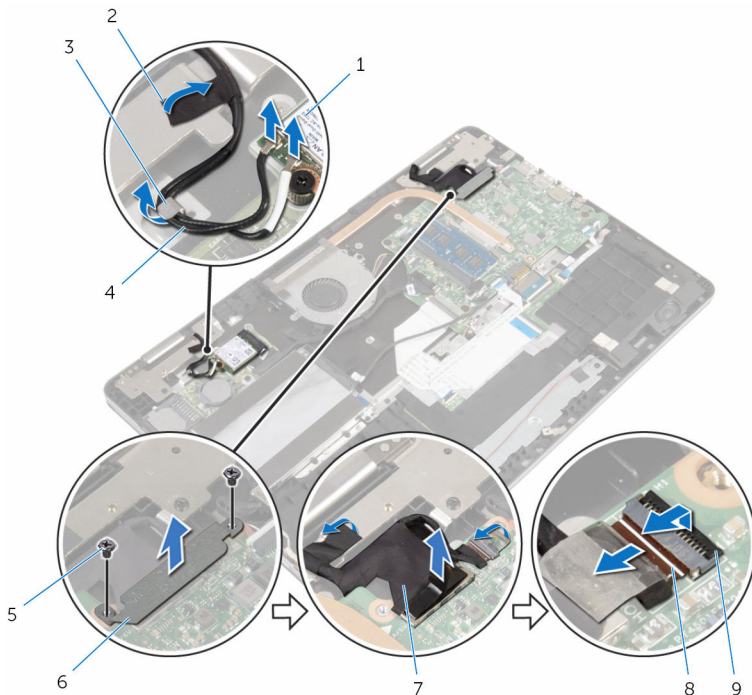
- 1 Távolítsa el az [alapburkolatot](#).
- 2 Távolítsa el az [akkumulátort](#).

## Művelet

- 1 Válassza le az antennakábeleket a vezeték nélküli kártyáról.
- 2 Válassza le a rögzítő ragasztószalagot, amely az antennakábeleket a kijelző csuklópánthoz rögzíti.
- 3 Távolítsa el az antennakábeleket a számítógép alapján található kábelvezetőből.
- 4 Távolítsa el a kijelző kábeltartóját az alaplaphoz rögzítő csavarokat.
- 5 Emelje ki a kijelző kábeltartóját az alaplapról.
- 6 A húzófülek használatával csatlakoztassa le a kijelző kábelét az alaplapról.
- 7 Fejtsze le a ragasztószalagot, amely a Windows gomb kártya kábelét az alaplagra rögzíti.
- 8 Emelje fel a reteszt, és csatlakoztassa le a Windows gomb kártya kábelét az alaplapról.



- 9 Fejtse le a ragasztószalagot, amely a kijelző kábelét a kijelző csuklópantra rögzíti.



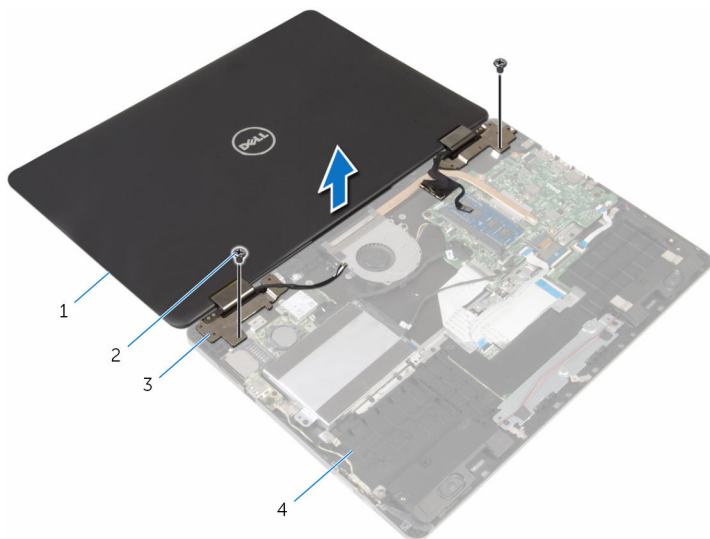
- |   |                        |   |                           |
|---|------------------------|---|---------------------------|
| 1 | vezeték nélküli kártya | 2 | szalagok (2 db)           |
| 3 | kábelvezető            | 4 | antennakábelek (2)        |
| 5 | csavarok (2)           | 6 | kijelző kábeltartója      |
| 7 | kijelzőkábel           | 8 | Windows gomb kártya kábel |
| 9 | retesz                 |   |                           |

- 10 Fordítsa fel a számítógépet, és a kijelzőt nyissa ki 180 fokban.

**△ FIGYELMEZTETÉS: Helyezze a számítógépet egy puha és tiszta felületre, hogy elkerülje a karcosodást.**

- 11 A számítógépet lefelé fordítva helyezze egy tiszta és sima felületre.
- 12 Távolítsa el azon csavarokat, amelyek a kijelző szerelvényt a számítógép aljához rögzítik.

**13** Emelje ki a kijelző szerelvényt a számítógép aljából.



1 kijelzőszerkezet

2 csavarok (2)

3 kijelző csuklópántjai (2 db)

4 a számítógép alapja

# A kijelzőszerkezet visszahelyezése

---



**VIGYÁZAT:** A számítógép belsejében végzett munka előtt olvassa el a számítógéphez mellékelt biztonsági tudnivalókat és kövesse a következő fejezet utasításait: [Mielőtt elkezdene dolgozni a számítógép belsejében](#). Miután befejezte a munkát a számítógép belsejében, kövesse a következő fejezet utasításait: [Miután befejezte a munkát a számítógép belsejében](#). További biztonsági útmutatásokat a [www.dell.com/regulatory\\_compliance](http://www.dell.com/regulatory_compliance) címen elérhető Megfelelőségi honlapon találhat.

## Művelet



**FIGYELMEZTETÉS:** Helyezze a számítógépet egy puha és tiszta felületre, hogy elkerülje a karcolóást.

- 1 A kijelzőt lefelé fordítva, a kijelző csuklópántokon lévő csavarlyukakat illessze a számítógép alapján lévő csavarlyukakhoz.
- 2 Helyezze vissza a csavarokat, amelyek a kijelzőegységet a számítógép aljához rögzítik.
- 3 Fordítsa fel a számítógépet, és nyissa fel a kijelzőt.
- 4 Fordítsa a számítógépet fejjel lefelé.
- 5 Csúsztassa a Windows gomb kártya kábelét az alaplapi csatlakozójába, és a kábel rögzítéséhez nyomja le a reteszt.
- 6 Ragassza fel a szalagot a Windows gomb kártya kábelére.
- 7 Csatlakoztassa a kijelzőkábelét az alaplapra.
- 8 Illessze a kijelzőkábel tartóján lévő csavarlyukakat az alaplapon található csavarlyukakhoz.
- 9 Helyezze vissza, és húzza meg a kijelző kábeltartóját az alaplaphoz rögzítő csavarokat.
- 10 Ragassza fel a ragasztószalagot, amely a kijelző kábelét a kijelző csuklópántra rögzíti.
- 11 Az antenna kábeleket vezesse el a számítógép alapján lévő kábelvezetőkben, és ragassza fel a szalagot, amely az antenna kábeleket a kijelző csuklópántra rögzíti.

- 12 Az antenna kábeleket csatlakoztassa a vezeték nélküli kártyára. Lásd: "A [vezeték nélküli kártya visszahelyezése](#)".

## Utólagos tennivalók

- 1 Helyezze vissza az [akkumulátort](#).
- 2 Helyezze vissza az [alapburkolatot](#).

# Az alaplap eltávolítása

---



**VIGYÁZAT:** A számítógép belsejében végzett munka előtt olvassa el a számítógéphez mellékelt biztonsági tudnivalókat és kövesse a következő fejezet utasításait: [Mielőtt elkezdene dolgozni a számítógép belsejében](#). Miután befejezte a munkát a számítógép belsejében, kövesse a következő fejezet utasításait: [Miután befejezte a munkát a számítógép belsejében](#). További biztonsági útmutatásokat a [www.dell.com/regulatory\\_compliance](http://www.dell.com/regulatory_compliance) címen elérhető Megfelelőségi honlapon találhat.



**MEGJEGYZÉS:** Az Ön szervizcímkéje az alaplapon van. Meg kell adnia a szervizcímjét a rendszer beállításakor miután kicserélte az alaplapot.



**MEGJEGYZÉS:** Az alaplap cseréje minden, a BIOS setup programján keresztül végzett módosítást törölni fog. A csere után ezeket a módosításokat újra el kell végeznie.



**MEGJEGYZÉS:** A kábelek alaplapról történő eltávolítása előtt jegyezze fel a csatlakozók helyét, hogy az alaplap visszaszerelésakor azokat megfelelően vissza tudja csatlakoztatni.

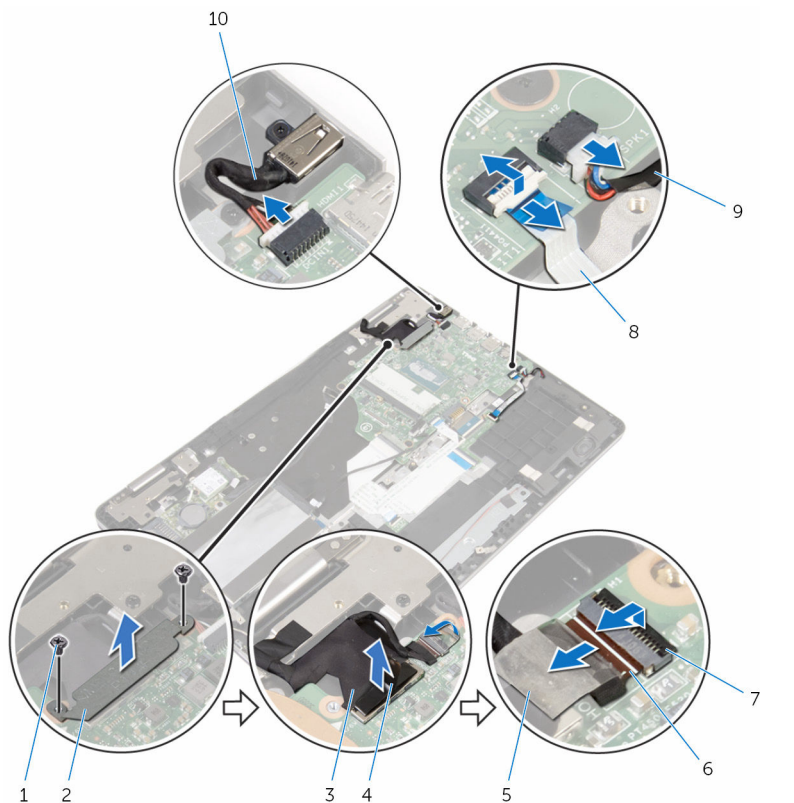
## Előzetes tennivalók

- 1 Távolítsa el az [alapburkolatot](#).
- 2 Távolítsa el az [akkumulátort](#).
- 3 Távolítsa el a [memóriamodult](#).
- 4 Távolítsa el a [ventilátort](#).
- 5 Távolítsa el a [hűtőbordát](#).

## Művelet

- 1 Távolítsa el a kijelző kábeltartóját az alaplaphoz rögzítő csavarokat.
- 2 Emelje ki a kijelző kábeltartóját az alaplapból.
- 3 A húzófülek használatával csatlakoztassa le a kijelző kábelét az alaplapról.
- 4 Fejtse le a ragasztószalagot, amely a Windows gomb kártya kábelét az alaplapra rögzíti.
- 5 Emelje fel a reteszt, és csatlakoztassa le a Windows gomb kártya kábelét és a billentyűzet háttérvilágításának kábelét az alaplapról.

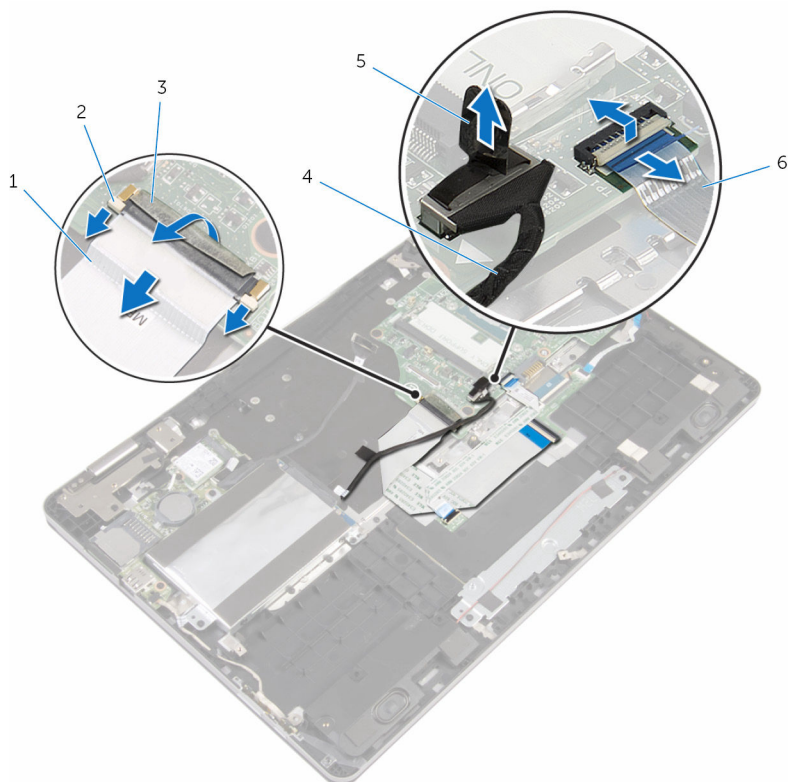
- 6** Csatlakoztassa le a hangszórókábelt és a tápadapter port kábelt az alaplapról.



- |                   |   |
|-------------------|---|
| 1 csavarok (2)    | 2 kijelző kábeltartója                    |
| 3 kijelzőkábel    | 4 húzófül                                 |
| 5 szalag          | 6 Windows gomb kártya kábel               |
| 7 reteszek (2)    | 8 billentyűzet háttérvilágításának kábele |
| 9 hangszóró-kábel | 10 tápadapter port kábele                 |

- 7** A húzófülek használatával csatlakoztassa le a merevlemez-meghajtó kábelét az alaplapról.

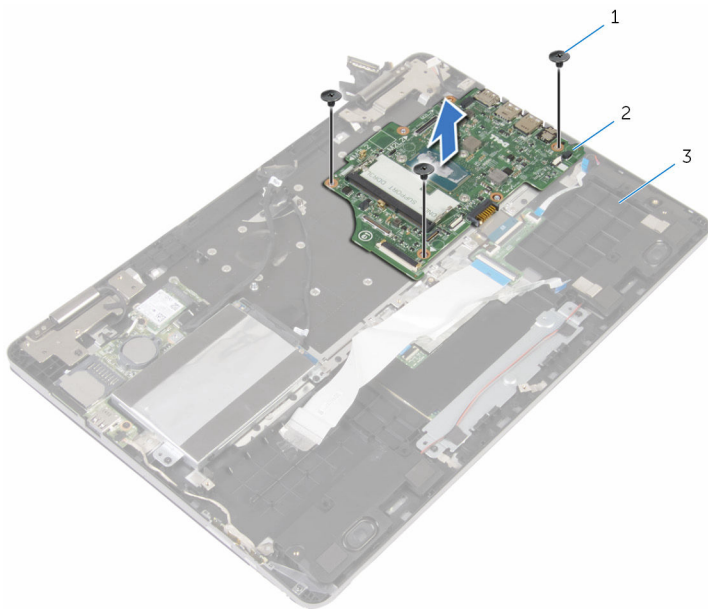
- 8 Emelje fel a reteszt, és válassza le az érintőpad kábelét az alaplapról.
- 9 Fejtse le a szalagot, csúsztassa el a reteszeket, és csatlakoztassa le a billentyűzet kábelét az alaplapról.



- |   |                   |   |                            |
|---|-------------------|---|----------------------------|
| 1 | billentyűzetkábel | 2 | reteszek (3)               |
| 3 | szalag            | 4 | merevlemez-meghajtó kábele |
| 5 | húzófűl           | 6 | érintőpad kábele           |

- 10 Távolítsa el a csavarokat, amelyek az alaplapot a számítógép alapjához rögzítik.

**11** Emelje ki az alaplapot a számítógép alapjából.



1 csavarok (3 db)

2 alaplap

3 a számítógép alapja



# Az alaplap visszahelyezése

---



**VIGYÁZAT:** A számítógép belsejében végzett munka előtt olvassa el a számítógéphez mellékelt biztonsági tudnivalókat és kövesse a következő fejezet utasításait: [Mielőtt elkezdene dolgozni a számítógép belsejében](#). Miután befejezte a munkát a számítógép belsejében, kövesse a következő fejezet utasításait: [Miután befejezte a munkát a számítógép belsejében](#). További biztonsági útmutatásokat a [www.dell.com/regulatory\\_compliance](http://www.dell.com/regulatory_compliance) címen elérhető Megfelelőségi honlapon találhat.



**MEGJEGYZÉS:** Az Ön szervizcímkéje az alaplapon van. Meg kell adnia a szervizcímjét a rendszer beállításakor miután kicserélte az alaplapot.



**MEGJEGYZÉS:** Az alaplap cseréje minden, a BIOS setup programján keresztül végzett módosítást törölni fog. A csere után ezeket a módosításokat újra el kell végeznie.

## Művelet

- 1 Igazítsa az alaplapon lévő csavarhelyeket a számítógépházon található csavarhelyekhez.
- 2 Tegye vissza a csavarokat, amelyek az alaplapot a számítógép aljához rögzítik.
- 3 Csúsztassa a billentyűzet kábelét az alaplapi csatlakozójába, és csúsztassa el a reteszeket a kábel rögzítéséhez.
- 4 Ragassza fel a szalagot az alaplapon lévő billentyűzet kábelcsatlakozóra.
- 5 Az érintőpad és a billentyűzet háttérvilágítás kábeleit csúsztassa az alaplapi csatlakozóikra, és a kábelek rögzítéséhez nyomja le a reteszeket.
- 6 A merevlemez-meghajtó kábelt, a tápadapter kábelt és a hangszóró kábelt csatlakoztassa az alaplapra.
- 7 Csúsztassa a Windows gomb kártya kábelét az alaplapi csatlakozójába, és a kábel rögzítéséhez nyomja le a reteszt.
- 8 Ragassza fel a szalagot a Windows gomb kártya kábelére.
- 9 Csatlakoztassa a kijelzőkábelt az alaplapra.
- 10 Illesse a kijelzőkábel tartóján lévő csavarlyukakat az alaplapon található csavarlyukakhoz.
- 11 Helyezze vissza, és húzza meg a kijelző kábeltartóját az alaplaphoz rögzítő csavarokat.

## Utólagos tennivalók

- 1 Helyezze vissza a [hűtőbordát](#).
- 2 Helyezze vissza a [ventilátort](#).
- 3 Helyezze vissza a [memóriamodult](#).
- 4 Helyezze vissza az [akkumulátort](#).
- 5 Helyezze vissza az [alapburkolatot](#).

## A szervizcímke megadása a BIOS beállítási programban

- 1 Kapcsolja be a számítógépet.
- 2 Nyomja meg az F2 gombot, amikor a DELL logó megjelenik a képernyőn, hogy belépjen a BIOS setup programjába.
- 3 Navigáljon a **Main** lapra, és írja be a szervizcímket a **Service Tag Input (Szervizcímke-beállítás)** mezőbe.

# A billentyűzet eltávolítása

---



**VIGYÁZAT:** A számítógép belsejében végzett munka előtt olvassa el a számítógéphez mellékelt biztonsági tudnivalókat és kövesse a következő fejezet utasításait: [Mielőtt elkezdene dolgozni a számítógép belsejében](#). Miután befejezte a munkát a számítógép belsejében, kövesse a következő fejezet utasításait: [Miután befejezte a munkát a számítógép belsejében](#). További biztonsági útmutatásokat a [www.dell.com/regulatory\\_compliance](http://www.dell.com/regulatory_compliance) címen elérhető Megfelelőségi honlapon találhat.

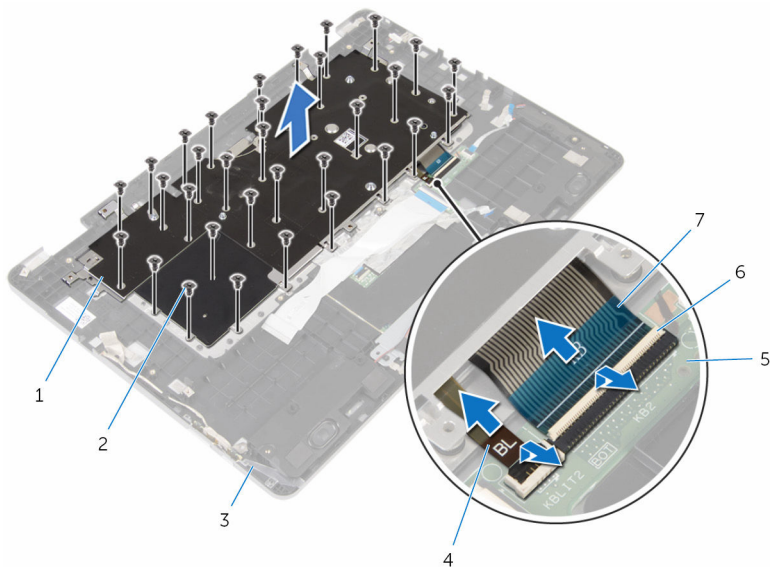
## Előzetes tennivalók

- 1 Távolítsa el az [alapburkolatot](#).
- 2 Távolítsa el az [akkumulátort](#).
- 3 Távolítsa el a [memóriamodult](#).
- 4 Távolítsa el a [vezeték nélküli kártyát](#).
- 5 Távolítsa el a [gombelemet](#).
- 6 Kövesse "[A merevlemez-meghajtó eltávolítása](#)" című rész 1-4. lépésének műveleteit.
- 7 Távolítsa el a [ventilátort](#).
- 8 Távolítsa el a [hűtőbordát](#).
- 9 Távolítsa el az [I/O kártyát](#).
- 10 Távolítsa el a [kijelző szerkezetet](#).
- 11 Távolítsa el az [alaplapot](#).

## Művelet

- 1 Emelje fel a reteszeket, és csatlakoztassa le a billentyűzet, illetve a billentyűzet háttérvilágításának kábelét a billentyűzet bővítőkártyáról.
- 2 Távolítsa el a csavarokat, amelyek a billentyűzet szerkezetet a számítógép alapjához rögzítik.

**3** Emelje ki a billentyűzet szerkezetet a számítógép alapjából.



1 kijelző szerkezet

2 csavarok (32 db)

3 a számítógép alapja

4 billentyűzet  
háttérvilágításának kábele

5 billentyűzet bővítőkártya

6 reteszek (2)

7 billentyűzetkábel

**4** Fordítsa fel a billentyűzet szerkezetet és helyezze egy sima és tiszta felületre.

**5** A billentyűzetet fejtse ki a billentyűzet tartókeretből.

**6** A billentyűzetet a kábelével együtt emelje ki a billentyűzet tartókeretből.



1 billentyűzet tartókeret

2 billentyűzet

# A billentyűzet visszahelyezése



**VIGYÁZAT:** A számítógép belsejében végzett munka előtt olvassa el a számítógéphez mellékelt biztonsági tudnivalókat és kövesse a következő fejezet utasításait: [Mielőtt elkezdene dolgozni a számítógép belsejében](#). Miután befejezte a munkát a számítógép belsejében, kövesse a következő fejezet utasításait: [Miután befejezte a munkát a számítógép belsejében](#). További biztonsági útmutatásokat a [www.dell.com/regulatory\\_compliance](http://www.dell.com/regulatory_compliance) címen elérhető Megfelelőségi honlapon találhat.

## Művelet

- 1 A billentyűzetet ragassza a billentyűzet tartókeretre.
- 2 Fordítsa fel a billentyűzet szerkezetet.
- 3 Igazítsa a billentyűzet szerkezet csavarhelyeit a számítógép alapján lévő csavarhelyekhez.
- 4 Helyezze vissza a csavarokat, amelyek a billentyűzet szerkezetet a számítógép alapjához rögzítik.
- 5 A billentyűzet és billentyűzet háttérvilágítás kábeleit csúsztassa a billentyűzet bővítőkártya csatlakozókba, és a kábelek rögzítéséhez nyomja le a reteszeket.

## Utólagos tennivalók

- 1 Helyezze vissza az [alaplapot](#).
- 2 Helyezze vissza a [kijelzőegységet](#).
- 3 Helyezze vissza az [I/O kártyát](#).
- 4 Helyezze vissza a [hűtőbordát](#).
- 5 Helyezze vissza a [ventilátort](#).
- 6 Kövesse "[A merevlemez-meghajtó visszahelyezése](#)" című rész 4-7. lépésének műveleteit.
- 7 Helyezze vissza a [gombelemet](#).
- 8 Helyezze vissza a [vezeték nélküli kártyát](#).
- 9 Helyezze vissza a [memóriamodult](#).
- 10 Helyezze vissza az [akkumulátort](#).
- 11 Helyezze vissza az [alapburkolatot](#).

# A számítógép alapjának eltávolítása

---



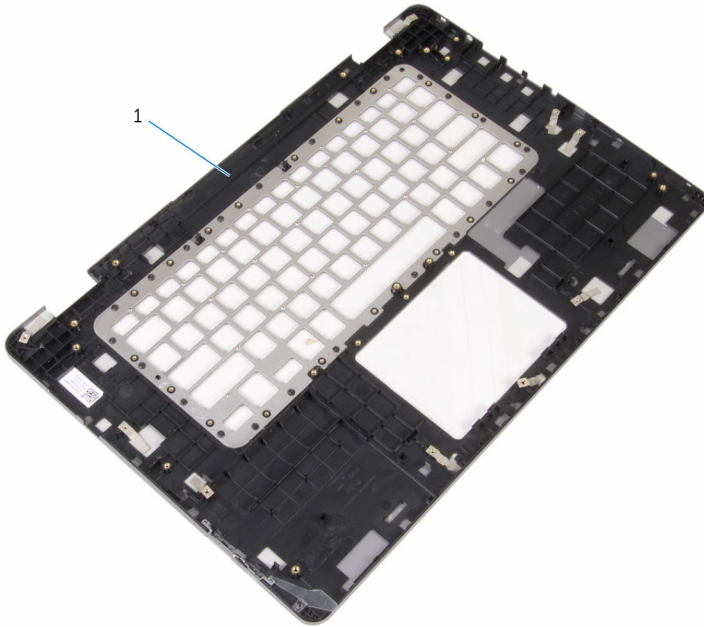
**VIGYÁZAT:** A számítógép belsejében végzett munka előtt olvassa el a számítógéphez mellékelt biztonsági tudnivalókat és kövesse a következő fejezet utasításait: [Mielőtt elkezdene dolgozni a számítógép belsejében](#). Miután befejezte a munkát a számítógép belsejében, kövesse a következő fejezet utasításait: [Miután befejezte a munkát a számítógép belsejében](#). További biztonsági útmutatásokat a [www.dell.com/regulatory\\_compliance](http://www.dell.com/regulatory_compliance) címen elérhető Megfelelőségi honlapon találhat.

## Előzetes tennivalók

- 1 Távolítsa el az [alapburkolatot](#).
- 2 Távolítsa el az [akkumulátort](#).
- 3 Távolítsa el a [memóriamodult](#).
- 4 Távolítsa el a [vezeték nélküli kártyát](#).
- 5 Távolítsa el a [gombelemet](#).
- 6 Kövesse "[A merevlemez-meghajtó eltávolítása](#)" című rész 1-4. lépésének műveleteit.
- 7 Távolítsa el a [billentyűzet bővítő kártyáját](#).
- 8 Távolítsa el az [érintőpanelt](#).
- 9 Távolítsa el a [ventilátort](#).
- 10 Távolítsa el a [hűtőbordát](#).
- 11 Távolítsa el az [I/O kártyát](#).
- 12 Távolítsa el a [bekapcsológomb és hangerőgombok lapját](#).
- 13 Távolítsa el a [hangszórókat](#).
- 14 Távolítsa el a [kijelző szerkezetet](#).
- 15 Távolítsa el a [tápadapter portot](#).
- 16 Távolítsa el az [alaplapot](#).
- 17 Távolítsa el a [billentyűzetet](#).

# Művelet

Az előzetes műveletek végrehajtása után csak a számítógép alapja marad.



1 a számítógép alapja



# A számítógép alapjának visszahelyezése

---



**VIGYÁZAT:** A számítógép belsejében végzett munka előtt olvassa el a számítógéphez mellékelt biztonsági tudnivalókat és kövesse a következő fejezet utasításait: [Mielőtt elkezdene dolgozni a számítógép belsejében](#). Miután befejezte a munkát a számítógép belsejében, kövesse a következő fejezet utasításait: [Miután befejezte a munkát a számítógép belsejében](#). További biztonsági útmutatásokat a [www.dell.com/regulatory\\_compliance](http://www.dell.com/regulatory_compliance) címen elérhető Megfelelőségi honlapon találhat.

## Művelet

Helyezze a számítógép alapját tiszta, sima felületre.

## Utólagos tennivalók


- 1 Helyezze vissza a [billentyűzetet](#).
- 2 Helyezze vissza az [alaplapot](#).
- 3 Helyezze vissza a [tápadapter portot](#).
- 4 Helyezze vissza a [kijelzőegységet](#).
- 5 Helyezze vissza a [hangszórókat](#).
- 6 Helyezze vissza a [bekapcsológomb és hangerőgombok lapját](#).
- 7 Helyezze vissza az [I/O kártyát](#).
- 8 Helyezze vissza a [hűtőbordát](#).
- 9 Helyezze vissza a [ventilátort](#).
- 10 Helyezze vissza az [érintőpanelt](#).
- 11 Helyezze vissza a [billentyűzet bővítőkártját](#).
- 12 Kövesse "[A merevlemez-meghajtó visszahelyezése](#)" című rész 4-7. lépésének műveleteit.
- 13 Helyezze vissza a [gombelemet](#).
- 14 Helyezze vissza a [vezeték nélküli kártyát](#).
- 15 Helyezze vissza a [memóriamodult](#).
- 16 Helyezze vissza az [akkumulátort](#).

17 Helyezze vissza az [alapburkolatot](#).

# A BIOS frissítése

---

A BIOS-t akkor kell frissíteni, ha frissítések állnak rendelkezésre, vagy lecserélte az alaplapot. A BIOS frissítéséhez:

- 1 Kapcsolja be a számítógépet.
- 2 Látogasson el a [www.dell.com/support](http://www.dell.com/support) weboldalra.
- 3 Kattintson a **Product Support (Terméktámogatás)** részre, írja be számítógépének szervizcímkejét, és kattintson a **Submit (küldés)** lehetőségre.
  -  **MEGJEGYZÉS:** Ha nincsen szerviz füle, használja az automatikus érzékelés funkciót vagy manuálisan keresse meg a számítógépének típusát.
- 4 Kattintson a **Drivers & Downloads** (Illesztőprogramok és letöltések) lehetőségre.
- 5 Válassza ki a számítógépén telepített operációs rendszert.
- 6 Görgessen lefelé az oldalon, és bontsa ki a **BIOS** lehetőséget.
- 7 A legfrissebb BIOS verzió letöltéséhez kattintson a **Download File** (Fájl letöltése) lehetőségre.
- 8 Mentse el a fájlt, majd a letöltés befejezése után keresse meg a mappát, amelybe a BIOS frissítőfájlt mentette.
- 9 Kattintson duplán a BIOS frissítőfájl ikonjára, és kövesse a képernyőn megjelenő utasításokat.

# Segítség igénybevétele és a Dell elérhetőségei

---

## Segítség források

Az alábbi online források használatával férhet hozzá a Dell termékekkel kapcsolatos információkhoz és segítséghez:

A Dell termékekre és szolgáltatásokra vonatkozó információk [www.dell.com](http://www.dell.com)

Windows 8.1 és Windows 10

Dell sùgó és támogatás alkalmazás



Windows 10

Kezdő lépések alkalmazás



Windows 8.1

Sùgó és tippek alkalmazás



A sùgó elérése Windows 8, Windows 8.1 és Windows 10 alatt

A Windows keresőmezőbe írja be **Sùgó és támogatás**, majd nyomja meg az **Enter** gombot.

Sùgó elérése Windows 7 alatt

Kattintson a **Start** → **Sùgó és támogatás** lehetőségre.

Az operációs rendszer online sùgója

[www.dell.com/support/windows](http://www.dell.com/support/windows)  
[www.dell.com/support/linux](http://www.dell.com/support/linux)

Hibaelhárítási információk, felhasználói kézikönyvek, beállítási információk, termékspecifikációk, műszaki sùgó blogok, illesztőprogramok, szoftverfrissítések stb.

[www.dell.com/support](http://www.dell.com/support)

Információk az operációs rendszerre, a számítógép beállítására és használatára, az adatok biztonsági mentésére, diagnosztikára stb. vonatkozóan.

Lásd az *Én és a Dell számítógépem* a [www.dell.com/support/manuals](http://www.dell.com/support/manuals) weboldalon.

## A Dell elérhetőségei

Ha értékesítéssel, műszaki támogatással vagy ügyfélszolgálattal kapcsolatosan szeretne a Dell-hez fordulni, látogasson el ide: [www.dell.com/contactdell](http://www.dell.com/contactdell).



**MEGJEGYZÉS:** Az elérhetőség országonként és termékenként változik, és előfordulhat, hogy néhány szolgáltatás nem áll rendelkezésre az Ön országában.



**MEGJEGYZÉS:** Amennyiben nem rendelkezik aktív internetkapcsolattal, elérhetőségeinket megtalálhatja a vásárlást igazoló nyugtán, a csomagoláson, a számlán vagy a Dell termékkatalógusban.